

Centre Sanitari de Salut Mental - AIS

Pla Funcional



AIS

Atenció
i Investigació
de Socioaddiccions

Cr. Forn 7-9 Local
08014 Barcelona
Tel. 93 301 30 24
www.ais-info.org

Gener 2024

Índex

❖ **L'associació Atenció i Investigació de Socioaddiccions (AIS)**

- ❖ La resposta integral al fenomen de les addiccions comportamentals
- ❖ El Centre Sanitari de Salut Mental – AIS: estructura, model funcional i previsions d'activitat
- ❖ El Centre Sanitari de Salut Mental – AIS: garantia de la qualitat i avaluació de la gestió
- ❖ Relació d'annexos

Atenció i Investigació de Socioaddiccions (AIS). Presentació (1)

- AIS és una entitat privada, de base associativa, sense ànim de lucre ni afiliació política o religiosa, especialitzada en el tractament i assessorament a les persones i famílies afectades per Grups de Manipulació Psicològica, altres addiccions comportamentals i situacions de violència, així com en l'estudi de la cínica i prevenció individual i social d'aquests fenòmens.
- Està declarada d'utilitat pública, i pel que fa a la seva vessant assistencial, inscrita en el Registre de Centres Sanitaris del Departament de Salut de la Generalitat de Catalunya, així com inscrita en el Registre d'Associacions i entitats del Departament de Justícia de la Generalitat de Catalunya i del Ministerio del Interior del Gobierno del Estado.
- Es va constituir l'any 1977 com a entitat dedicada a l'assessorament de les persones i famílies afectades per trastorns de dependència grupal provocats per grups de manipulació psicològica o sectes coercitives.
- En els seus inicis va especialitzar-se en l'ajuda a familiars, membres i ex-membres d'aquests grups, per a, posteriorment, ampliar el seu ventall d'intervenció cap a la resta de les dependències no relacionades amb el consum de substàncies químiques i situacions violentes.
- AIS va ser pionera, dins d'aquest camp, a l'estat espanyol, i des de llavors ha estat una referència permanent dins i fora de les nostres fronteres.
- Pel que fa a l'activitat assistencial, AIS disposa d'una unitat terapèutica altament especialitzada i que, a l'actualitat, acumula l'experiència d'una de les casuística més àmplies de l'estat.

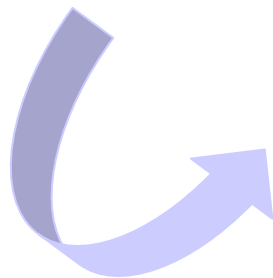
Atenció i Investigació de Socioaddiccions (AIS). Presentació (2)

- Com a centre sanitari en l'àmbit de la salut mental, AIS ofereix serveis especialitzats en el maneig dels trastorns provocats pels grups de manipulació psicològica (GMP) o sectes coercitives, les addiccions comportamentals, les bandes juvenils violentes i altres dinàmiques juvenils vinculades a conductes d'exclusió, violència o interferència en l'autonomia individual.
- Les activitats pròpiament terapèutiques-assistencials és complementen també amb les d'informació general o d'orientació individual (via telefònica i/o on line) i d'assessorament i suport jurídic als afectats i altres professionals.
- També destaquen les activitats preventives, com ara la realització de tallers o formacions adreçats a col·lectius específics, la presència en els mitjans i altres activitats de sensibilització social , així com l'assessorament expert a col·lectius i institucions i emissió d'informes tècnic-pericials, etc.
- A més de l'anterior AIS desenvolupa també una important tasca científica (participació en actes científics, publicacions en revistes especialitzades, etc.), de recerca (amb diversos projectes en curs) i docent (IES, UB, U. Blanquerna, i altres.

AIS. Objectiu general

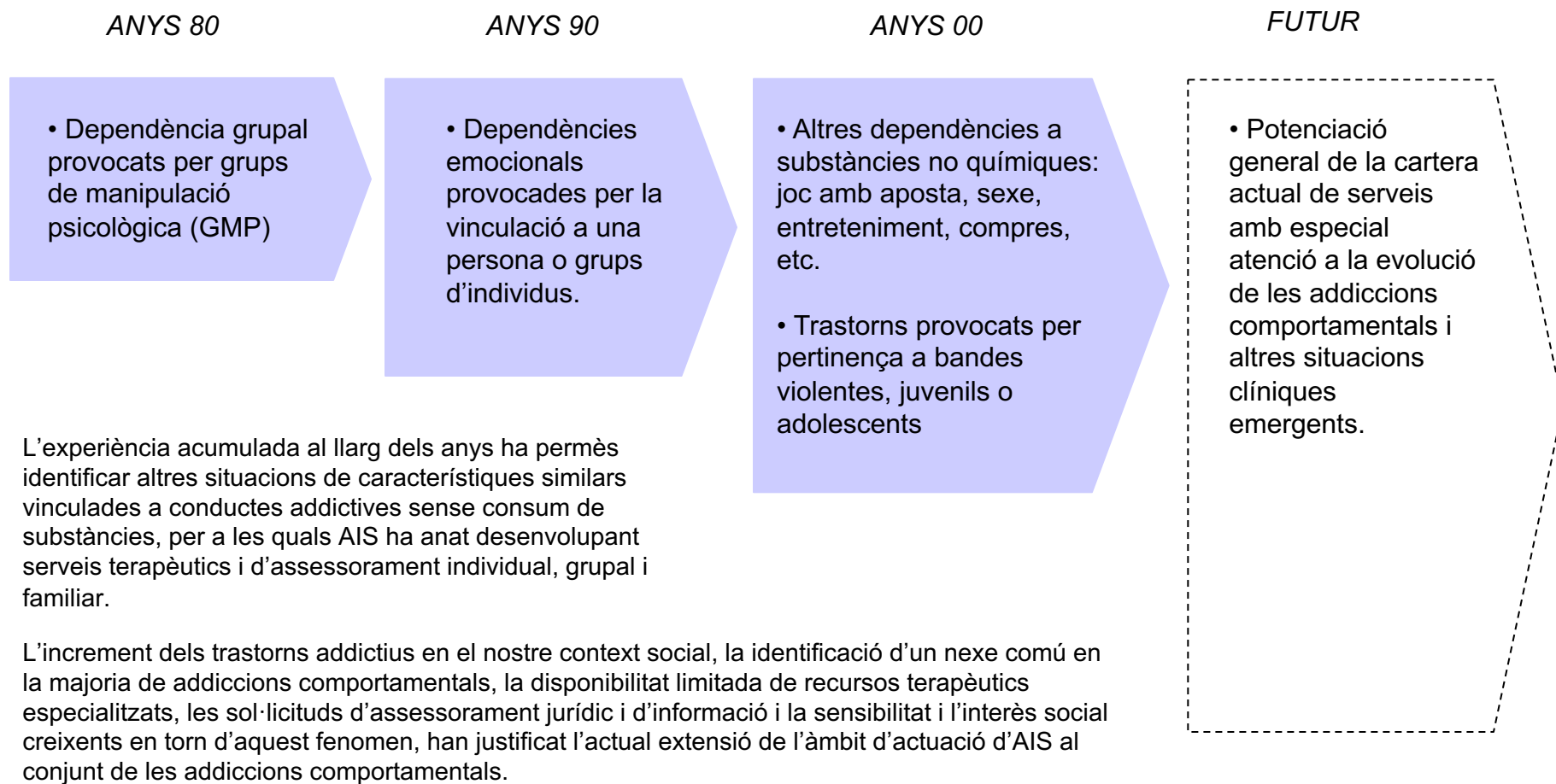
AIS constitueix **una proposta interdisciplinària en l'atenció integral de les addiccions comportamentals** adreçada al següent **objectiu** :

• **Avançar en la investigació i la resposta assistencial, social, jurídica i preventiva de les alteracions provocades per les addiccions comportamentals, enteses com a trastorns addictius no vinculats al consum de substàncies químiques.**



- Informar, assessorar i prevenir a persones de diverses disciplines, institucions, professionals i la societat en el seu conjunt, sobre els trastorns generats pels grups de manipulació psicològica i les addiccions comportamentals.
- Investigar el fenomen de les addiccions comportamentals.
- Alertar sobre els factors inductors dels trastorns addictius (manipulació psicològica, consumisme compulsiu, culte a la imatge, competitivitat abusiva), ja siguin emprats per grups o organitzacions o bé generats pel propi sistema social.
- Oferir atenció psicològica i psiquiàtrica als familiars i amics i a les persones afectades.
- Prestar serveis d'assessorament jurídic a professionals, familiars, persones afectades per addiccions comportamentals, i el seu entorn.
- Reclamar a les institucions públiques el compromís i la implicació necessaris per afrontar les addiccions comportamentals amb els indispensables recursos polítics, legals, sanitaris, socials i educatius.
- Formar professionals de les disciplines implicades i sensibilitzar les entitats competents, en l'àmbit de les addiccions comportamentals.

AIS. Evolució històrica i àmbits d'intervenció



AIS. Evolució històrica i àmbits d'intervenció

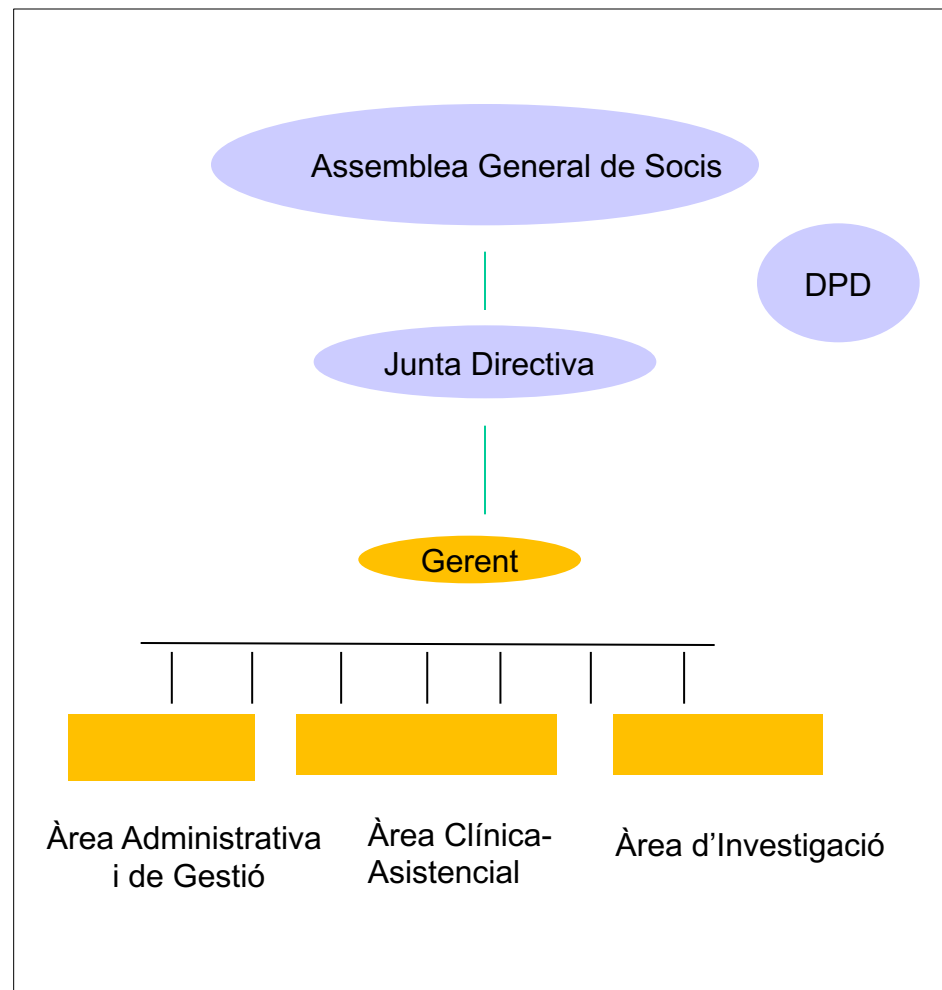
L'evolució del fenomen dels grups de manipulació psicològica cap a situacions cada cop més diverses i, també, les necessitats sorgides a l'entorn de la manipulació psicològica i les addiccions comportamentals han anat configurant el replantejament de les activitats i els serveis que ofereix AIS.

D'aquesta manera, a més de l'atenció terapèutica per al tractament dels trastorns provocats per les addiccions comportamentals i el reforç de la recerca, des de l'entitat es prioritza la assistència jurídica i la sensibilització social i política sobre aquests trastorns i la professionalització i millora de la qualitat dels serveis que s'ofereixen.

- L'acció terapèutica d'AIS, iniciada en l'any 1986, se centra en el tractament dels trastorns de dependència grupal provocats per grups de manipulació psicològica (GMP) o sectes coercitives.
- Posteriorment, com a resposta a noves demandes d'assistència, s'inicia l'atenció a les dependències emocionals provocades per la vinculació a una persona o a un grup d'individus, identificades en primera instància des de l'òptica dels grups de manipulació psicològica com casos de manipulació unipersonal.
- L'evolució en les dependències o usos abusius de productes i conductes no vinculades al consum de substàncies, determina que a partir de l'any 2000, s'iniciï una nova línia d'actuació centrada en el tractament de l'abús de addiccions comportamentals, representades pel trastorn de joc amb aposta, dependència o abús de formes d'entreteniment amb pantalles (videojocs, xarxes socials, altres formes d'entreteniment...), la compra compulsiva, l'addicció al sexe o comportament sexual compulsiu, per anomenar les situacions més freqüents.
- Posteriorment, l'aparició del fenomen de les bandes juvenils violentes amb els consegüents trastorns en alguns adolescents i joves, juntament amb l'experiència prèvia a l'abordar situacions de violència relacionades també amb joves skinheads i grups neonazis, determina que, en l'any 2004, es reforci aquesta línia d'actuació, que s'implanta definitivament en l'any 2005.
- L'especialització en l'abordatge terapèutic dels esmentats trastorns es realitza sense detriment de l'atenció a altres demandes per alteracions de comportament no incloses en aquestes categories i relacionades essencialment amb trastorns impulsius i alteracions de la personalitat.

AIS. Regim jurídic i estructura de govern

- AIS és una entitat de base associativa.
- L'Assemblea General de Socis constitueix l'òrgan màxim de Govern de l'associació, la qual es reuneix, d'acord amb els estatuts, com a mínim un cop a l'any.
- L'Assemblea elegeix una Junta Directiva, amb càrrecs renovables cada tres anys, constituïda per Presidència, Secretaria, Tresoreria i Vocals.
- Els membres dels òrgans de Govern i representació són de caràcter voluntari i no retribuït.
- L'estructura de Direcció i gestió operativa de l'organització corre a càrrec de la Presidència de l'Associació i de la Gerència de l'entitat.



AIS. Situació legal i administrativa

- AIS està registrada com associació privada, independent, sense ànim de lucre i d'utilitat pública en els registres d'associacions i entitats del departament de Justícia de la Generalitat de Catalunya i del Ministeri de l'Interior del Govern de l'Estat.
- Ha obtingut el certificat relatiu a l'acompliment del que estableix la Llei Orgànica de Protecció de Dades Personals, mitjançant el sistema Codi Tipus – UCH.
- Disposa d'una auditoria de comptes anual realitzada per una entitat externa
- Tant la seu social com el conjunt de serveis que AIS proporciona es troben al Carrer Forn 7-9 Local, en el districte de Sants-Montjuïc de la ciutat de Barcelona.

- AIS és membre fundador de la Federació Europea de Centres d'Investigació i Informació sobre Sectes (FECRIS) i a nivell mundial forma part del Consell Assessor de la International Cultic Studies Association (ICSA), d'Estats Units d'Amèrica .

AIS està registrat com a centre sanitari de salut mental (Resolució de la Direcció General de Recursos Sanitaris [Registre E-08643160]).

AIS està adherit al Fòrum d'Entitats de Persones Usuàries de l'Audiovisual (Consell de l'Audiovisual de Catalunya), del qual forma part com a òrgan consultor.

AIS forma part de les entitats associades a La Unió (Associació d'Entitats Sanitàries i Socials) en el sector de salut mental.

AIS duu a terme tasques de docència, en el màster de Drogodependència en la Universitat de Barcelona, Direcció i Tutoria del Postgrau en Addiccions Comportamentals i Manipulació Psicològica de l'Institut de Formació Contínua de la Universitat de Barcelona (IL3-UB), Màster de Salut Mental Comunitària (UB).

També manté convenis per a la realització de pràctiques amb la Facultat de Psicologia de la Universitat Blanquerna, Universitat de Barcelona, Universitat Oberta de Catalunya, Universitat de Valencia, Facultat de Psicologia de la UAB, i la Facultat de Dret de l'UAB

Índex

- ❖ L'associació Atenció i Investigació de Socioaddiccions (AIS)
- ❖ La resposta integral al fenomen de les addiccions comportamentals
- ❖ El Centre Sanitari de Salut Mental – AIS: estructura, model funcional i previsions d'activitat
- ❖ El Centre Sanitari de Salut Mental – AIS: garantia de la qualitat i avaluació de la gestió
- ❖ Relació d'annexos

AIS, la resposta integral al fenomen de la socioaddicció



- Les addicions comportamentals són trastorns de dependència vinculats a activitats humanes diverses i generalment plaents, no relacionats amb el consum de substàncies psicoactives.
- La majoria d'aquestes activitats, com el sexe, la compra, etc. són socialment acceptades i en alguns casos valorades i potenciades el que comporta una especial dificultat per a la detecció de situacions addictives en les seves primeres etapes.
- Les addicions comportamentals es caracteritzen per la pèrdua de control sobre una determinada activitat de la qual l'individu esdevé dependent, quan la seva dedicació compulsiva afecta negativament diverses esferes de la seva vida.
- Les addicions comportamentals són trastorns que progressen al llarg del temps provocant canvis emocionals, socials i físics que s'acumulen i persisteixen mentre es manté l'activitat generadora de l'addicció.
- Els trastorns addictius poden afectar àrees específiques de la vida de la persona (compres, sexualitat, treball, esport, etc.) o plantejar implicacions més globals, com en el cas dels grups de manipulació psicològica.

- **Assistència i teràpia a afectats**
- **Prevenió general o dirigida a grups o col·lectius de risc**
- **Assessorament i suport jurídic**
- **Informació general i orientació individual**
- **Opinió experta i informes pericials**
- **Sensibilització social i presència en els mitjans**
- **Documentació, estudi i seguiment del fenomen**
- **Activitats científiques i de recerca**
- **Formació de professionals i docència universitària**

AIS. Tipus d'addiccions comportamentals tractades

RELACIONS SECTÀRIES

- Grups de manipulació psicològica o sectes coercitives.
- Manipulació unipersonal
- Abús psicològic i/o emocional
- Organitzacions piramidals de lucre
- Grups violents

DEPENDÈNCIA EMOCIONAL

BANDES JUVENILS VIOLENTES

- Grups extremistes violents
- Bandes juvenils llatines i altres

ADDICIONS COMPORTAMENTALS

- Trastorn de joc amb aposta
- Addicció o abús de entreteniment amb pantalles: videojocs on-line o offline, xarxes socials, plataformes de vídeo,...)
- Addició al sexe: prostitució, pornografia o relacions sexuals compulsives
- Addicció a les compres o compra compulsiva
- Altres problemes addictius o d'abús relacionats amb conductes

AIS. Definicions i principals àrees d'expertesa



- Assistència i teràpia a afectats
- Prevenció general o dirigida a grups o col·lectius de risc
- Assessorament i suport jurídic
- Informació general i orientació individual
- Opinió experta i informes pericials
- Sensibilització social i presència en els mitjans
- Documentació, estudi i seguiment del fenomen
- Activitats científiques i de recerca
- Formació de professionals i docència universitària

Grup de Manipulació Psicològica (GMP) o secta coercitiva:

Són grups que de manera sistemàtica utilitzen tècniques de manipulació psicològica coercitiva i control de la personalitat, ocultant als nous membres la veritable finalitat del grup i supeditant els interessos dels individus als dels dirigents. Els seguidors acaben perdent la seva capacitat de decidir i d'actuar de forma autònoma i sofreixen sovint un trastorn definit com a síndrome de dependència grupal.

Bandes juvenils violentes:

Són grups formats espontàniament, la majoria urbans, que defensen la seva identitat mitjançant la confrontació. Disposen d'una cadena jeràrquica bé determinada que manté els lideratges que les determinen des del començament i, juntament amb els ritus interns, donen cohesió a la seva estructura piramidal que permet l'ascens intern dels membres. Amb això es manté una tensió interna que vertebrava la presència externa de la banda a través de les accions i l'esperit d'emulació dels membres (Fernández, 1998).

Addiccions comportamentals:

Són situacions de dependència o abús vinculades a activitats diverses i agradables no directament relacionades amb la ingesta de substàncies químiques. Aquestes activitats, sense ser nocives per si mateixes, com no ho és el consum moderat de moltes substàncies psicoactives poden generar trastorns de conducta i alteracions psicològiques en determinats individus i en situacions específiques (AIS 2001).

Dependències Interpersonals (Dependència unipersonal, Dependència emocional) provocades per la vinculació a una persona o a un grup d'individus, identificades en primera instància des de l'òptica dels grups de manipulació psicològica com a casos de manipulació unipersonal.

AIS. Línies d'activitat i cartera de serveis (1)

TERAPÈUTICA - ASSISTENCIAL	INFORMACIÓ I ORIENTACIÓ	ASSESSORAMENT I SUPORT JURÍDIC	PREVENCIÓ
<ul style="list-style-type: none">• Assistència a familiars, adeptes i ex-adeptes de GMP o sectes coercitives• Tractament de trastorns de dependència emocional• Tractament a familiars i pacients afectats per addiccions comportamentals• Assessorament i assistència en casos de bandes juvenils violentes	<ul style="list-style-type: none">• Atenció telefònica a consultes generals• Servei d'informació on-line sobre GMP• Informació sobre altres situacions de manipulació i addiccions comportamentals• Atenció telefònica sobre els serveis d' AIS• Assessorament telefònic de casos en curs• Atenció telefònica a estudiants i professionals• Atenció telefònica a mitjans de comunicació	<ul style="list-style-type: none">• Assessorament jurídic familiar en temes de dependència grupal i altres• Assistència civil i penal en litigis relacionats amb grups de manipulació psicològica, sectes coercitives i altres• Atenció jurídica en situacions relacionades amb addiccions comportamentals	<ul style="list-style-type: none">• Assessorament a professionals de l'ensenyament i als seus centres• Grups psicoeducatiu per Pares i Mares d'Adolescents amb problemes de pantalles• Programa preventiu en situacions de manipulació psicològica• Grups psicoeducatius per dones amb Dependència Emocional

AIS. Línies d'activitat i cartera de serveis (2)

DOCUMENTACIÓ I COMUNICACIÓ	FORMACIÓ I DOCÈNCIA	CIENTÍFIC I RECERCA	SENSIBILITZACIÓ SOCIAL
<ul style="list-style-type: none">• Manteniment i actualització de la web• Recopilació i difusió de notícies• Servei de consulta per a estudiants i investigadors	<ul style="list-style-type: none">• Formació interna continuada• Programes formatius per a professionals de la salut i l'ensenyament• Programa Salut i Escola (IES – Generalitat)• Formació d'estudiants en pràctiques: Psicologia	<ul style="list-style-type: none">• Línies d'investigació pròpies.• Publicació en llibres i revistes científiques i especialitzades.• Participació en actes científics i congressos• Participació en fòrums internacionals (FECRIS, ICESA)• Direcció i realització de projectes de recerca clínica	<ul style="list-style-type: none">• Xerrades en escoles i altres centres.• Xerrades i comunicacions divulgatives• Presència en instàncies de participació social• Presència activa en els mitjans de comunicació: premsa escrita, radio i TV

AIS. Activitats desplegadas (1)

- AIS proporciona serveis de tipus assistencial i terapèutics així com assessorament general i jurídic als afectats per addiccions comportamentals i a la resta de persones que integren l'entorn familiar i social més immediat
- Disposa d'un ampli fons documental sobre la matèria, classificat i gestionat informàticament, accessible a tots els professionals, col·lectius i institucions interessades.
- AIS proporciona assessorament expert a un ventall molt ampli de professionals i institucions: professionals de la salut, ensenyants i advocats, Cossos de Seguretat de l'Estat, com ara els Mossos d'Esquadra, a Ajuntaments i a altres organismes i institucions oficials, com ara diverses Comunitats Autònomes de l'Estat, etc.
- Elaboració de dictàmens i peritatges tant de caràcter judicial com a particulars.
- AIS assessora e informa també als mitjans de comunicació (premsa, radio i TV).
- Quant a la prevenció, AIS ha anat ampliant el seu camp d'actuació cap als col·lectius clau o grups de risc. Els grups psicoeducatiu de Dependència Emocional i de Pares i Mares d'Adolescents amb problemes amb les Pantalles, es va incorporar el Programa de Prevenció sobre Tècniques de Manipulació Psicològica. Es tracta d'un programa creat i validat per AIS, implantat en diversos centres escolars de Barcelona i rodalia i que l'any 2007 va estar guardonat amb el premi Ferran Salsas i Roig, organitzat per l'Ajuntament de Rubí.
- Pel que fa a la docència i la formació, AIS imparteix cursos a mida en l'àmbit de la salut, de l'educació, la justícia, etc.. Així l'equip terapèutic d'AIS col·labora com a personal docent en diverses universitats catalanes.

AIS. Activitats desplegadas (2)

- A més de la participació en actes científics i congressos, AIS impulsa diversos projectes de Recerca adreçats a la millora del coneixement del fenomen de les addiccions comportamentals, especialment en la seva vessant clínica – terapèutica..
- En l'àmbit europeu, AIS és membre fundador de la Federació Europea de Centres d'Investigació i Informació sobre Sectes (FECRIS).
- En l'àmbit internacional, AIS forma part del Consell Assessor de la International Cultic Studies Association, d'Estats Units d'Amèrica (ICSA), i manté relacions amb la majoria d'entitats dedicades a l'estudi dels grups de manipulació psicològica.
- D'altra banda, AIS forma part, com a entitat associada, de La Unió Catalana d'Hospitals.

AIS. Activitats preventives. Col·lectius clau i grups de risc (1)



Podeu trobar més informació sobre l'associació a:
www.ais-info.org
93 301 30 24

PREVENCIó DE MANIPULACIONS I COERCIONS GRUPALS
ADREÇAT A ADOLESCENTS

AIS
ATENCIó I INVESTIGACIó DE SOCIOADICCIONS

Appa, Diagonal 633, 1er
08037 Sant Adrià de Noya
Tel. 93 301 30 24
Fax. 93 301 81 44

Centre Sanitari de Salut Mental
www.iss-ib.org


El programa de prevenció està centrat a augmentar els recursos de protecció dels adolescents i els joves davant la coerció i la manipulació psicològica emprada de manera intensiva i sistemàtica per alguns grups, com també els processos de relació amb dominació i violència física o psíquica que són comuns i poden ser generats per grups sectaris coercitius, bandes juvenils, grups neonazis o situacions d'assetjament escolar.




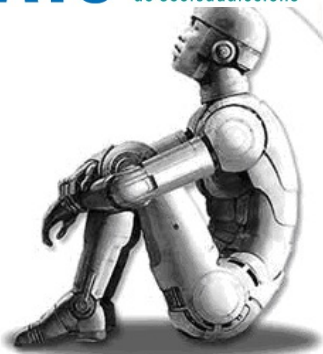
GRUP PSICOEDUCATIU PER PARES I MARES D'ADOLESCENTS AMB PROBLEMES AMB PANTALLES

Adreçada a pares i mares d'adolescents amb problemes relacionats amb pantalles (videojocs, xarxes socials, entreteniment online...).

AIS. Activitats preventives. Col·lectius clau i grups de risc (2)



AIS Atenció
i Investigació
de Socioaddiccions



**TALLER DIRIGIDO A
EX MIEMBROS DE SECTAS Y OTRAS
DINÁMICAS DE MANIPULACIÓN
PSICOLÓGICA**

Podeu trobar més informació
sobre l'associació a:
www.ais-info.org
93 301 30 24

Aquest grups neix amb l'objectiu de donar eines i recursos a les persones que s'han vist immerses en una situació de manipulació psicològica per part d'un grup i aquest fet els ha provocat seqüeles psicològiques.

La metodologia emprada es fonamenta, principalment, en trobades de grup obertes terapèutics-educatius.



**TALLER DE DEPENDÈNCIA
EMOCIONAL**
ADREÇAT A DONES

INSCRIPCIÓ
Gratuïta però enregistrament
Places limitades

LLOC
El taller es farà a terme a la seu d' AIS

INFORMACIÓ I INSCRIPCIÓ
AIS (Atenció i Investigació de Socioaddiccions)
Avinguda Diagonal, 430 1er. 08027 - Barcelona
Tel: 93 301 30 24 - Fax: 933 01 37 44
e-mail: ais@ais-info.org

Referència: Dependència emocional

AIS
Atenció i Investigació
de Socioaddiccions

Podeu trobar més informació
sobre l'associació a:
www.ais-info.org
93 301 30 24

Aquest grups psicoeducatiu esta adreçat a dones amb trastorn de dependència emocional o afectiva i maltractades física, psicològica o sexualment o en risc d'estar-ho

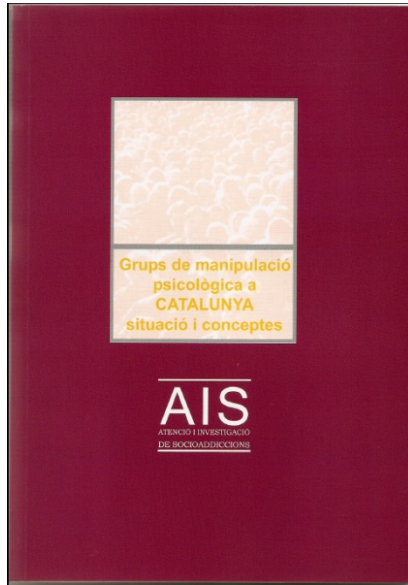
AIS. Activitats científiques i publicacions

- ▶ Compulsive Sexual Behavior Online and Non-online in Adult Male Patients and Healthy Controls: Comparison in Sociodemographic, Clinical, and Personality Variables. *Front. Psychiatry* (2022) 13:839788
- ▶ Les tecnologies digitals a la infància, l'adolescència i la joventut (2022) Pla integral d'atenció a les persones amb trastorn mental i addiccions. Generalitat de Catalunya.
- ▶ Women and gambling disorder: Assessing dropouts and relapses in cognitive behavioral group therapy. *Addict Behav* (2021) 14; 123:107085.
- ▶ Subtyping treatment-seeking gaming disorder patients. *Addict Behav* (2021) 14; 123:107086.
- ▶ Preferences on Online Gambling Activities among Adolescents: A Review. *J Psychiatry Mental Disord.* (2021); 6 (1): 1033.
- ▶ Internet Gaming Disorder Clustering Based on Personality Traits in Adolescents, and Its Relation with Comorbid Psychological Symptoms. *Int. J. Environ. Res. Public Health*, (2020), 17(5), 1516.
- ▶ Association between Internet Gaming Disorder or Pathological Video-Game Use and Comorbid Psychopathology: A Comprehensive Review. En: Olatz Lopez. *Internet and Mobile Phone Addiction. Health and Educational Effects.* Ed. MDPI Books. (2019) ISBN 978-3-03897-605-9
- ▶ Association between Internet Gaming Disorder or Pathological Video-Game Use and comorbid psychopathology: A comprehensive review. *Int. J. Environ. Res. Public Health*, (2018) 15(4), 668.
- ▶ Dependencia emocional en mujeres: una revisión de la literatura empírica. *Psicosom. psiquiatr.* (2018) 5:40-53.

AIS. Activitats científiques i publicacions

- ▶ Internet Gaming Disorder in Adolescents: Personality, Psychopathology and Evaluation of a Psychological Intervention Combined with Parent Psychoeducation. *Front. Psychol.* (2018) 9:787.
- ▶ Diferencias psicopatológicas en mujeres con Dependencia Emocional con y sin uso de sustancias ilegales comórbido. *Cuadernos de Medicina Psicosomática y Psiquiatría de Enlace* (2016) 117 (1), 39-46.
- ▶ Validation in clinical population of the Problematic Internet Entertainment Use Scale for Adults (PIEUSAd). *Cuadernos de Medicina Psicosomática y Psiquiatría de Enlace.* (2016) 117 (1), 61-71.
- ▶ Trastorno de Dependencia Grupal en un grupo de manipulación psicológica o secta coercitiva: A propósito de un caso (Group dependence disorder in a group of psychological manipulation or coercitive sect: case of report). *Cuadernos de Medicina Psicosomática y Psiquiatría de Enlace.* (2016) 117(1), 84-92.
- ▶ Perfil psicopatológico de pacientes con Dependencia Emocional. *Cuadernos de Medicina Psicosomática y Psiquiatría de Enlace* (2015) 116 (4), 35-46.
- ▶ Prevention Program on Psychologically Manipulative Techniques. *Cultic Studies Review* (2009) 8 – 1, pp. 1 – 5. ICSA.
- ▶ Testing problematic technological scales in socio-addict patients: the case of the mobile phone. *Journal of Behavioral Addictions* (2005) 5 (Suppl. 1), pp 16.

AIS. Activitats científiques i publicacions



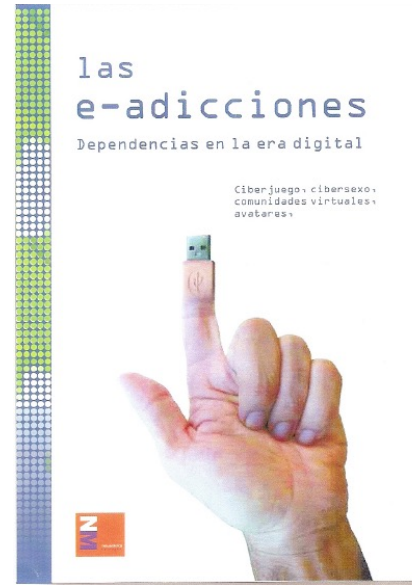
Grups de manipulació psicològica a CATALUNYA situació i conceptes.

Coordinació: Carles Riera, Albert i Jordi Pascual i Saüc.

Editat: AIS (Atenció i Investigació de Socioaddiccions) 2005

Es una recerca sobre grups de manipulació psicològica a Catalunya. A partir d'aquest estudi: s'ha pogut fer una redefinició del concepte de GMP, localització d'espais de risc i dimensions qualitatives i quantitatives del problema.

Premi: Obra Social Caja Madrid 2005



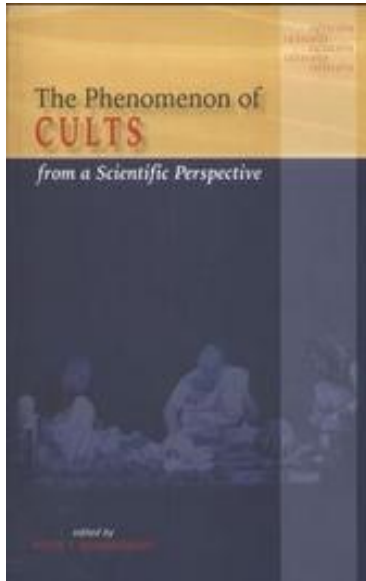
Las e-adicciones Dependencias en la era digital

Coordinadora: Vega González

Editat per Editorial Nexus Mèdica, S.A.

2009

AIS. Activitats científiques i publicacions



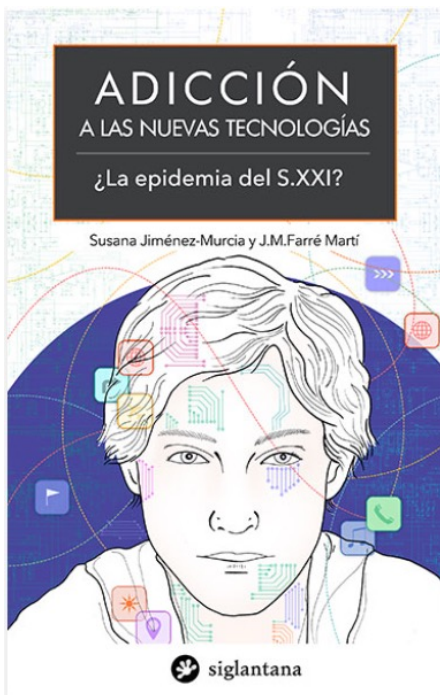
Cults from a Scientific Perspective

Coordinador:
Piotr T. Nowakowski

Aquest text recull treballs de diversos professionals amb relació als grups de manipulació psicològica, i aborda la influència d'aquests grups, les nocions d'abús psicològic, l'impacte sobre els nens, les alteracions psicològiques i la prevenció.

Des d'AIS s'ha contribuït amb un capítol sobre la dependència que generen aquestes dinàmiques de relació.

AIS. Activitats científiques i publicacions



Adicción a las nuevas tecnologías

Contribució amb el capítol:
¿Un futuro lleno de peligros?

Coordinació: Susana Jimenez-Murcia i J.M Farré Martí

Editat: Editorial Siglantana



SOS Abusi Psicologici, EXIT Onlus, ONAP, SOS Anti Plagio, AIIAP y AIS (2015) **Manipolazione psicologica nei gruppi: l'aiuto specialistico delle associazioni. L'esperienza in Italia e Spagna**

Coordinació: SOS Abusi Psicologici dintre del projecte: "Rete di sostegno contro gli abusi e le vessazioni nei gruppi" (L.R. 11/2012)

Índex

- ❖ L'associació Atenció i Investigació de Socioaddiccions (AIS)
- ❖ La resposta integral al fenomen de la socioaddicció
- ❖ **El Centre Sanitari de Salut Mental – AIS: estructura, model funcional i previsions d'activitat**
- ❖ El Centre Sanitari de Salut Mental – AIS: garantia de la qualitat i avaluació de la gestió
- ❖ Relació d'annexos

Centre Sanitari de Salut Mental – AIS. Estructura i dotació

La unitat terapèutica d'AIS està inscrita com a Centre Sanitari de Salut Mental en el Registre de la Direcció General de Recursos Sanitaris del Departament de Salut de la Generalitat de Catalunya.

Com a tal disposa de tres despatxos per consultes.

La resta de les dependències inclouen:

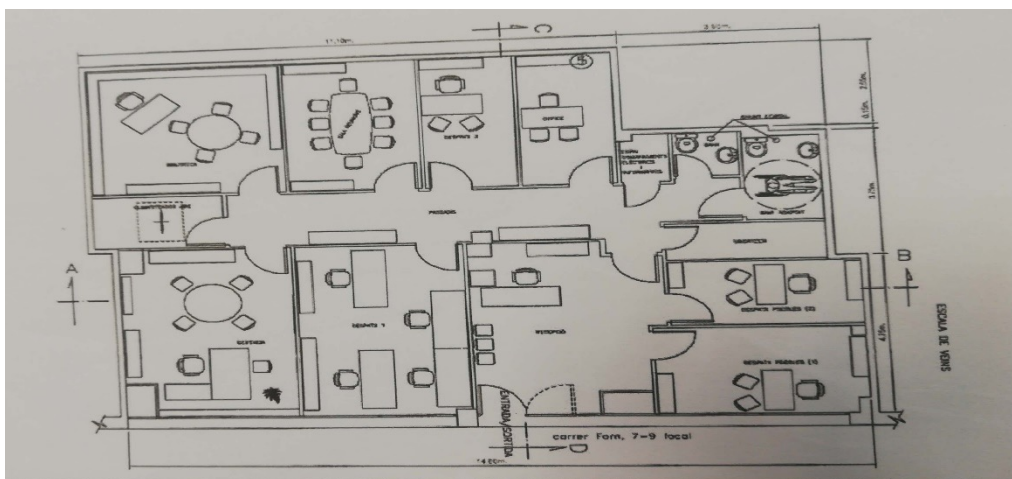
- Recepció
- Sala d'espera
- 2 Banys
- Sala de reunions i grups
- Àrea de gestió i direcció
- Àrea administrativa
- Servei de documentació
- Sala per la fotocopiadora
- Biblioteca
- Cuina - Office

Centre Sanitari de Salut Mental – AIS. Estructura i dotació

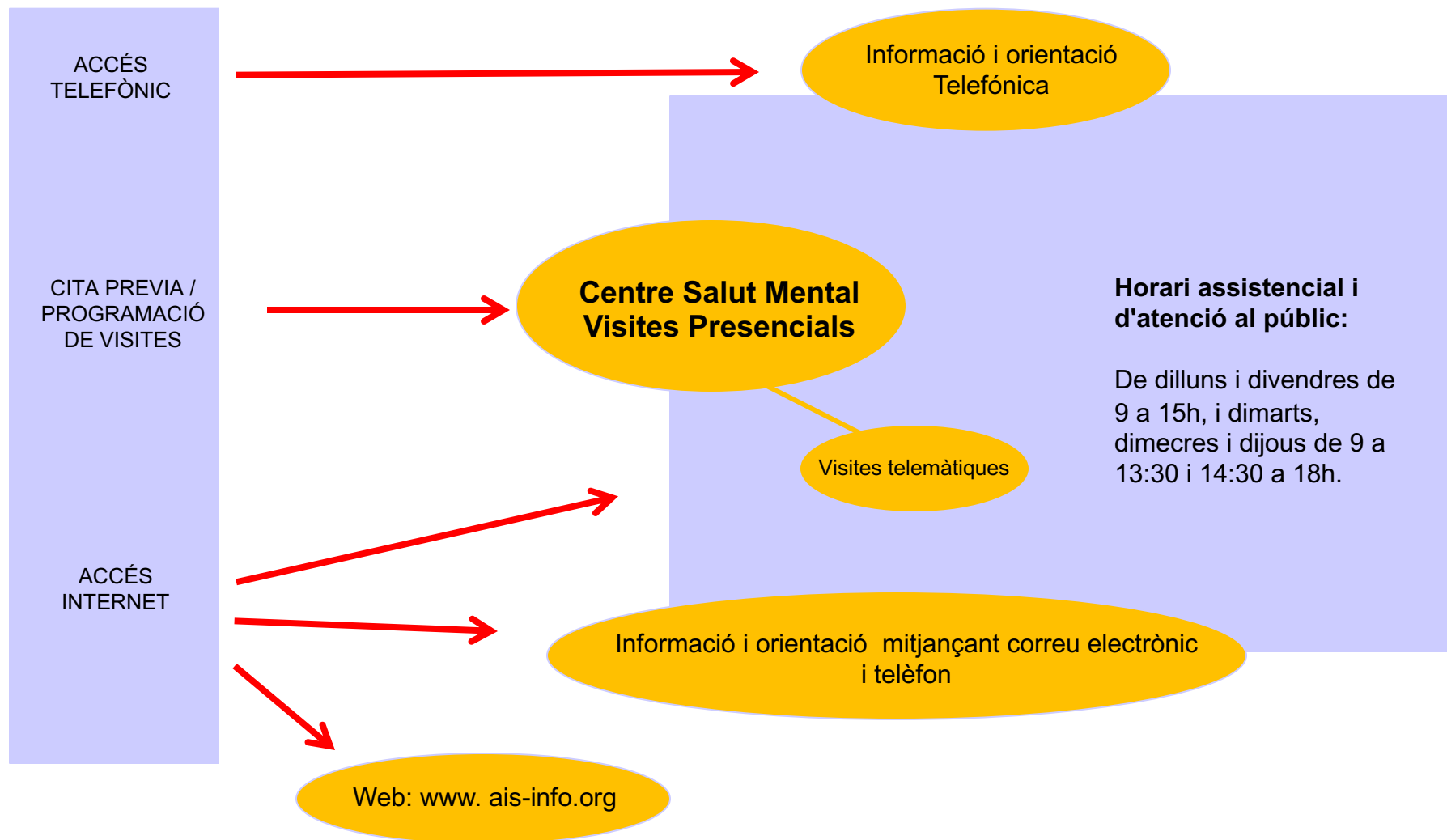
El Centre ocupa un local de 144,80 m² distribuïts sobre una única planta.

Tots els despatxos disposen d'ordinador des dels que, a més dels aplicatius convencionals (ofimàtica, etc.), s'accedeix als sistema d'informació i registres clínics, base de dades i sistema de resposta documental.

El Centre disposa també de diversos equips audiovisuals i de suport a les activitats formatives en general: televisor, vídeo, projectors, reprografia, escàner, etc.



Centre Sanitari de Salut Mental – AIS. Accés als serveis



Centre Sanitari de Salut Mental – AIS. Circuit assistencial

- AIS rep consultes i atén a pacients procedents de qualsevol territori tot i que, per motius d'emplaçament, la seva activitat s'ha centrat majoritàriament a Catalunya.
- El procediment bàsic assistencial és:
 - Contacte telefònic o per e-mail
 - Cita prèvia davant la sol·licitud d'assistència
 - Entrevista inicial realitzada per un dels psicòlegs de l'equip, 60-75 minuts
 - Explicació dels serveis d'AIS
 - Primera avaluació del cas
 - Explicació del pla terapèutic
 - Sessions de tractament, 45 minuts
 - Derivacions, consultes i coordinació amb altres professionals i serveis socials.
 - Sessions terapèutiques, d'acord amb el protocol corresponent.
 - Seguiments
 - Alta
- Tots els pacients signen documents de consentiment informat i protecció de dades.
- S'obre una historia clínica per a cada pacient, la qual és gestionada d'acord al la normativa establerta i sota criteris de màxima confidencialitat, garantint l'accés exclusiu per part dels professionals de l'equip terapèutic.
- En el moment de l'alta cada pacient rep un qüestionari de satisfacció relatiu al procés seguit

Centre Sanitari de Salut Mental – AIS. Equip humà

L'equip humà està constituït per:

- ▶ Una Psicòloga Clínica, a jornada completa, especialitzada en Addiccions Comportamentals i Grups de Manipulació Psicològica, a més exerceix les funcions de Gerent
- ▶ Un Doctor en Psicologia, a jornada completa, especialitzat en Addiccions Comportamentals i Grups de Manipulació Psicològica, a més exerceix les funcions de Delegat de Protecció de Dades.
- ▶ Un Doctor en Psicologia, a jornada completa, especialitzat en Addiccions Comportamentals i Grups de Manipulació Psicològica.
- ▶ Dues persones Psicòlogues Generals Sanitàries, a jornada completa, especialitzades en Addiccions Comportamentals.
- ▶ Una Advocada, assessora jurídica
- ▶ Una Administrativa, a jornada completa, amb funcions administratives, de suport general i d'atenció al públic

Centre Sanitari de Salut Mental – AIS. Model terapèutic - assistencial

Elements comuns

Pla Terapèutic Individualitzat (PTI)	Es defineix per a cadascun dels programes, disposant-se també d'una fulla de recollida de dades i un model d'història clínica.
Consentiments informats	Seguint els criteris de la legislació actual, tots els pacients i els familiars signen documentació relativa a autoritzacions per a l'inici del tractament, consentiments informats i protecció de dades.
Registre	Es registren els casos autoritzats en una base de dades de recerca, en la qual es contempen els criteris de protecció de dades
Acceptació del cas	A partir de la petició inicial es realitza una primera entrevista amb la persona afectada i es determina el procés terapèutic més adequat per al pacient i la seva família
Atenció complementaria	Quan es planteja la necessitat d'un tractament farmacològic o qualsevol altra tractament o atenció complementaria, es deriva el cas al servei públic especialitzat corresponent i es coordinen les intervencions.
Sessions clíniques i revisió de casos	Setmanalment es realitza una revisió dels casos en curs i es discuteixen els aspectes del procediment terapèutic en equip. En aquestes mateixes sessions es discuteixen aspectes organitzatius i es plantegen sessions bibliogràfiques i científiques
Derivacions i consultes	Derivacions a partir de la demanda inicial; en cas d'identificar-se una sol·licitud terapèutica no relacionada amb trastorns d'especialitat del centre.

Centre Sanitari de Salut Mental – AIS. Model terapèutic i perfil de pacients

1. Grups de Manipulació Psicològica

Origen de la demanda	Majoritàriament espontània, originades per les consultes a la web d'AIS i procedent de serveis d'informació, de diversos departaments de les administracions públiques. En menor mesura, derivada de professionals de la salut i de serveis assistencials de la xarxa sanitària d'utilitat pública
Procedència dels casos	El major percentatge de pacients procedeix de Catalunya i en menor quantitat d'altres zones de l'estat espanyol
Tipus de pacients	Familiars, adeptes i ex adeptes de GMP, altres situacions de manipulació psicològica unipersonal i situacions afins
Plantejament terapèutic	Assessorament en els processos de manipulació psicològica, reforma del pensament i característiques del grup objecte de la manipulació. Sessions de "exit counseling" o assessorament per a la sortida d'adeptes. Suport familiar d'adeptes amb intervencions sobre pautes relacionals, estratègies de comunicació, reforç de l'autoestima i tractament de trastorns individuals i familiars derivats de la dinàmica de manipulació psicològica. Itinerari d'integració social.
Durada de les sessions	45 minuts.
Seguiment clínic i durada del tractament	En funció de les intervencions en familiars i les actuacions en adeptes i ex adeptes. Pot tractar-se d'intervencions des de poques sessions (dies, setmanes) fins a tractaments de llarga durada (anys). Atenent a les necessitats d'informació dels grups, es requereix un notable esforç de temps i recopilació i anàlisi de la informació disponible per part dels terapeutes
Treball en grup	Es disposa de la opció de tractament en grup per als ex adeptes que ho necessitin com a complement del tractament individual

Centre Sanitari de Salut Mental – AIS. Model terapèutic i perfil de pacients

2. Addiccions Comportamentals

Origen de la demanda	Majoritàriament espontània o derivada de professionals de la salut i de serveis assistencials de la xarxa sanitària d'utilitat pública. En menor mesura, originades per les consultes a la web d'AIS i procedent de serveis d'informació, de diversos departaments de les administracions públiques.
Procedència dels casos	El major percentatge de pacients procedeix de Catalunya i en menor amidada d'altres zones de l'Estat espanyol
Tipus de pacients	Menors, adolescents, joves i adults
Plantejament terapèutic	Abordatge cognitiu conductual amb una primera etapa d'identificació del trastorn. L'objectiu terapèutic fonamental és la supressió o re-aprenentatge del comportament. L'abordatge és individual amb suport familiar o grupal. Itinerari d'integració social.
Durada de les sessions	45 minuts
Seguiment clínic	Seguiment als tres mesos, als sis mesos i a l'any després de l'alta.
Treball en grup	Sessions de grup com a complement al tractament individualitzat o com a tractament principal.

Centre Sanitari de Salut Mental – AIS. Model terapèutic i perfil de pacients

3. Dependència Emocional

Origen de la demanda	Com en els programes anteriors, la demanda és majoritàriament espontània o derivada de professionals de la salut i de serveis assistencials de la xarxa sanitària d'utilitat pública.. En menor mesura, contactes amb serveis d'informació de diversos departaments de les administracions públiques, i altres punts d'informació.
Procedència dels casos	El major percentatge de pacients procedeix de Catalunya i en menor mesura d'altres zones de l'Estat espanyol
Tipus de pacients	Adults, en especial dones
Plantejament terapèutic	Abordatge cognitiu conductual amb una primera etapa d'identificació del trastorn. L'objectiu terapèutic fonamental és el reaprenentatge d'una conducta adaptativa. L'abordatge és individual i grupal. Itinerari d'integració social.
Durada de les sessions	45 minuts.
Seguiment clínic i durada del tractament	Seguiment als tres mesos, als sis mesos i a l'any després de l'alta.
Sessions grupals	6 sessions de 45 minuts, un cop per setmana.

Centre Sanitari de Salut Mental – AIS. Model terapèutic i perfil de pacients

4. Bandes juvenils violentes

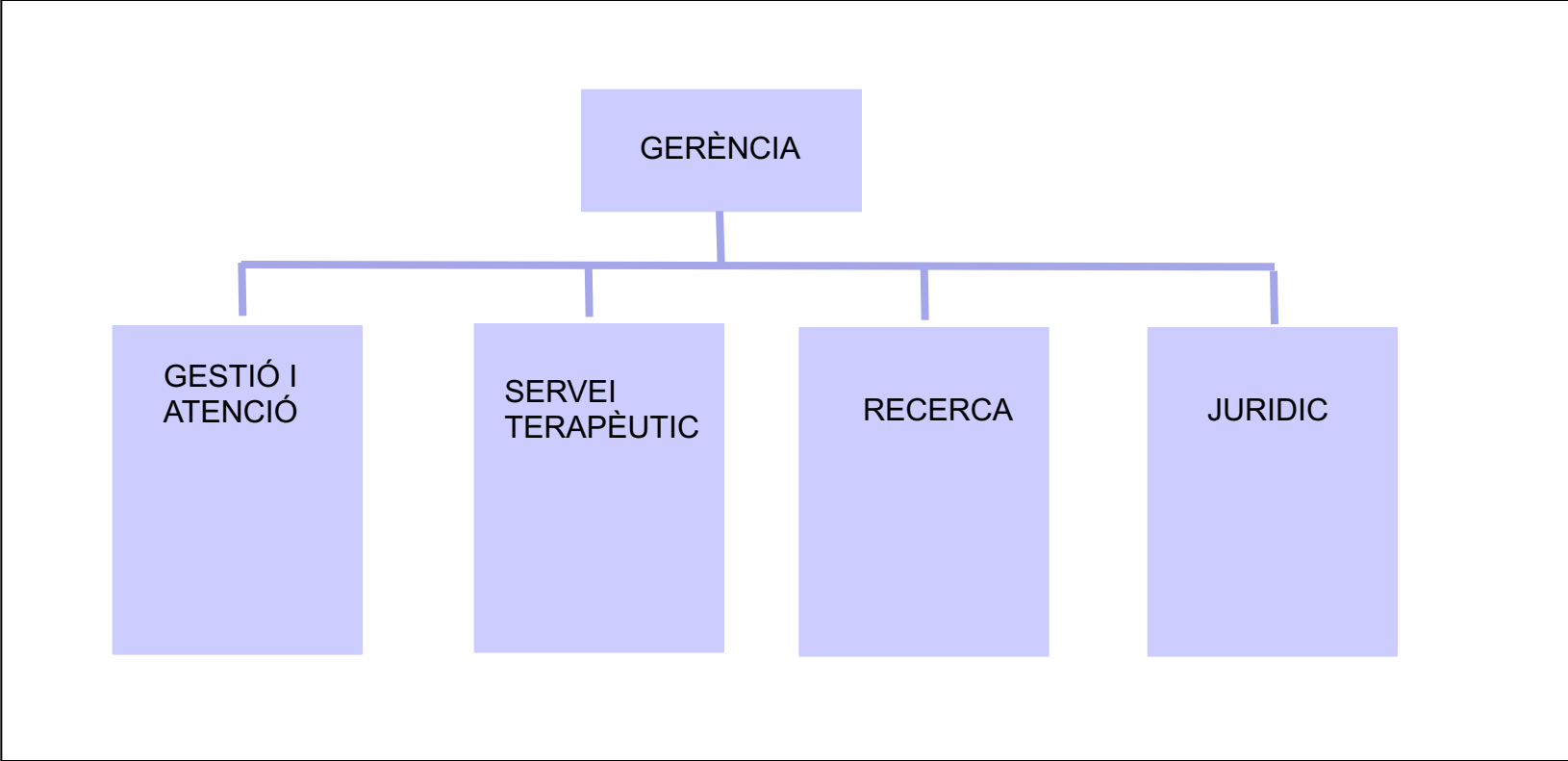
Origen de la demanda	Esponània a partir de consultes a la web d'AIS, contactes amb serveis d'informació de diversos departaments de les administracions públiques (Justícia juvenil, Joventut, etc.) i altres punts d'informació. Consultes i casos derivats des de centres d'ensenyament
Procedència dels casos	Barcelona i altres localitats de Catalunya
Tipus de pacients	Adolescents i joves, i les seves famílies
Plantejament terapèutic	Abordatge cognitiu conductual i treball familiar. Itinerari d'integració social.
Durada de les sessions	45 minuts.
Seguiment clínic i tractament	Pot tractar-se d'intervencions des de poques sessions (dies, setmanes) fins a tractaments de llarga durada (anys).

Centre Sanitari de Salut Mental – AIS. Model terapèutic i perfil de pacients

5. Situacions de violència individual o col·lectiva

Origen de la demanda	Esponània a partir de consultes a la web d'AIS, contactes amb serveis d'informació de diversos departaments de les administracions públiques (Justícia juvenil, Joventut, etc.) i altres punts d'informació. Consultes i casos derivats des de centres d'ensenyament
Procedència dels casos	Barcelona i altres localitats de Catalunya
Tipus de pacients	Adolescents i joves, i les seves famílies
Plantejament terapèutic	Abordatge cognitiu conductual i treball familiar. Itinerari d'integració social.
Durada de les sessions	45 minuts.
Seguiment clínic i tractament	Pot tractar-se d'intervencions des de poques sessions (dies, setmanes) fins a tractaments de llarga durada (anys).

Centre Sanitari de Salut Mental – AIS. Organització i funcions



Centre Sanitari de Salut Mental – AIS. Organització i funcions

GESTIÓ I ATENCIÓ	SERVEI TERAPÈUTIC	RECERCA	JURÍDIC
<p>Fer tasques administratives i d'organització interna d'AIS.</p> <p>Donar suport al Servei Terapèutic en la selecció i la derivació de visites i consultes.</p> <p>Atendre les trucades dels mitjans de comunicació i del públic en general</p> <p>Dur un registre d'activitats professionals de l'equip humà.</p>	<p>Oferir atenció terapèutica a aquelles persones amb alteracions psicopatològiques provocades per la seva vinculació a grups de manipulació psicològica.</p> <p>Oferir orientació a familiars o amics de persones vinculades a grups de manipulació psicològica.</p> <p>Oferir un diagnòstic i un tractament de deshabitació a aquelles persones amb problemes d'addiccions comportamentals.</p> <p>Fer informes pericials.</p> <p>Impartir cursos formatius a estudiants i a altres professionals de l'àmbit sociosanitari.</p> <p>Impartir tallers i jornades sobre grups de manipulació psicològica, bandes juvenils i addiccions comportamentals al públic general (escoles, centres cívics, institucions).</p> <p>Promoure programes de prevenció sobre la manipulació grupal i les addiccions comportamentals.</p>	<p>Dissenyar, crear, mantenir i actualitzar les bases de dades d'AIS</p> <p>Fer l'anàlisi de dades dels casos atesos a AIS.</p> <p>Promoure la redacció i la publicació d'articles científics en revistes internacionals.</p> <p>Promoure nous estudis i noves línies de recerca.</p> <p>Revisar la literatura existent sobre grups de manipulació psicològica, bandes juvenils i addiccions comportamentals.</p> <p>Oferir assessorament científic a la resta de serveis d'AIS.</p> <p>Actualitzar notícies el la web.</p>	<p>Oferir assessorament jurídic a particulars o a professionals del dret.</p> <p>Dur a terme estudis de recerca en l'àmbit jurisprudencial dels grups de manipulació psicològica.</p> <p>Promoure la formació d'estudiants en dret en l'àmbit dels grups de manipulació psicològica.</p>

Índex

- ❖ L'associació Atenció i Investigació de Socioaddiccions (AIS)
- ❖ La resposta integral al fenomen de la socioaddicció
- ❖ El Centre Sanitari de Salut Mental – AIS: estructura, model funcional i previsions d'activitat
- ❖ El Centre Sanitari de Salut Mental – AIS: garantia de la qualitat i avaluació de la gestió**
- ❖ Relació d'annexos

Centre Sanitari de Salut Mental – AIS. Sistema de Garantia de la Qualitat

ESTRUCTURA	PROCESSOS/Certificats de Qualitat	RESULTATS
<ul style="list-style-type: none">• Selecció perfils professionals i qualificació de l'equip humà• Formació continuada i actualització del coneixement• Responsables de qualitat• Desenvolupament propi d'aplicatius informàtics específics• Xarxa i equipaments informàtics• Materials informatius i de suport a les activitats formatives i de recerca	<ul style="list-style-type: none">• Consentiment informat• Sistema de registres clínics• Protocols clínics i plans terapèutics estandarditzats• Protecció de dades i Codi Tipus• Auditoria externa de comptes• Codi Ètic (Fòrum de Bones Maneres)• Membre del Consell de Salut Mental de l'Unió d'Hospitals• Pla d'Igualtat• www.googleanalytics.com	<ul style="list-style-type: none">• Enquesta de satisfacció• Sessions clíniques i estudi de casos• Seguiment i explotació variables clíniques i d'activitat• Memòria anual d'activitat

CSS-AIS. Sistema de Garantia de la Qualitat. Protocols i Sistema de Registres Clínics

- **Registre cas terapèutic**
- **Fitxa individual casos GMP**
- **Pla terapèutic individualitzat GMP**
- **Model història clínica GMP**
- **Model història clínica socioaddiccions**
- **Pla terapèutic individualitzat socioaddiccions**
- **Protocol assistencial de addiccions comportamentals**
- **Pla d'actuació**
- **Model història clínica dependència emocional**
- **Pla d'actuació en dependència emocional**
- **Model història clínica joc patològic**
- **Protocol d'actuació joc patològic**
- **Bases de dades de recerca**
- **Histories clíniques online**

CSS-AIS. Sistema de Garantia de la Qualitat. Enquesta de Satisfacció



Cuestionario de satisfacción Qüestionari de satisfacció

¿Cuál es la razón por la que se ha dirigido a AIS?
¿Quina és la raó per la que s'ha dirigit a AIS?

- Consulta de documentos especializada
Consulta de documents especialitzats
- Asesoramiento sobre socioadicciones o GMP (Sectes Coercitives)
Assessorament sobre socioadiccions o GMP (Sectes Coercitives)
- Demanda de tratamiento
Demanda de tractament

¿ Han tardado mucho en darle hora de visita?
¿Han trigat molt a donar-li hora de visita?

- En la misma semana
En la mateixa setmana
- A la semana siguiente
A la setmana següent
- A los 15 días
Als 15 dies

1. Recepción/Recepció

El personal que le atendió en la recepción de AIS se mostró amable y abierto a resolver sus dudas
El personal que li va atendre en la recepció d'AIS es va mostrar amable i obert a resoldre els seus dubtes.

- Bien
Bé
- Suficiente
Suficient
- Insuficiente
Insuficient

En caso de tratarse de una queja o reclamación, la atención e interés por parte del personal de AIS ha sido

En cas de tractar-se d'una queixa o reclamació, l'atenció i interès per part del personal d'AIS ha estat

- Excelente
Excel·lent
- Suficiente
Suficient
- Insuficiente
Insuficient

Sigue detrás / Segueix darrere

¿Ha encontrado la información que buscaba?
¿Ha trobat la informació que buscava?

- Si
- No

2. Servicios terapéuticos/Serveis terapèutics

El tiempo de espera para entrar en la consulta ha sido
El temps d'espera per entrar a la consulta ha estat

- Menos de 5'
Menys de 5'
- Entre 5 y 20'
Entre 5 i 20'
- Más de 20'
Més de 20'

¿Cuanto tiempo ha durado la visita?
¿Quant temps ha durat la visita?

- Menos de 45'
Menys de 45'
- Entre 45 y 1h
Entre 45 i 1h
- Más de 1h
Més de 1h

¿El profesional que le ha atendido ha cumplido sus expectativas?
¿El professional que li ha atès ha complert les seves expectatives?

- Si
- No del todo
No del tot
- No

¿La información que le ha facilitado el profesional ha sido entendedora para usted?
¿La informació que li ha facilitat el professional ha estat entenedora per vostè?

- Si
- No del todo
No del tot
- No

¿Ha encontrado siempre a un miembro del equipo disponible cuando ha necesitado hablar?
¿Ha trobat sempre a un membre de l'equip disponible quan ha necessitat parlar?

- Si
- No
- No siempre
No sempre

¿El equipo le ha ayudado a motivarse para solucionar sus problemas?
¿L'equip l'ha ajudat a motivar-se per resoldre els seus problemes?

- Si
- No
- No siempre
No sempre



¿Cuál ha sido su nivel de satisfacción respecto al tratamiento psicológico recibido?
¿Quin ha estat el seu nivell de satisfacció respecte al tractament psicològic rebut?

- Alto
Alt
- Medio
Mitjà
- Bajo
Baix

3. Sugerencias y observaciones/ Suggestiments i observacions

Agradecemos cualquier sugerencia u observación que nos ayude a mejorar nuestros servicios
Agraïm qualsevol suggeriment o observació que ens ajudi a millorar els nostres serveis

Gracias por su atención
Gràcies per la seva atenció

CSS-AIS. Sistema de Garantia de la Qualitat. Avaluació de formació



TIPUS DE FORMACIÓ.....

DATA.....

AVALUACIÓ DE LA FORMACIÓ

Per tal de millorar la formació oferta, et preguem que contestis les següents preguntes. La teva opinió ens importa molt.

1- Edat _____

2- Sexe Dona Home

3- Valora la formació rebuda per a cadascun d'aquestes aspectes

	Molt	Força	Regular	Poc	Gens
Interessant	<input type="checkbox"/>	<input type="checkbox"/>	<input type="checkbox"/>	<input type="checkbox"/>	<input type="checkbox"/>
Útil	<input type="checkbox"/>	<input type="checkbox"/>	<input type="checkbox"/>	<input type="checkbox"/>	<input type="checkbox"/>
Pràctica	<input type="checkbox"/>	<input type="checkbox"/>	<input type="checkbox"/>	<input type="checkbox"/>	<input type="checkbox"/>
Clara	<input type="checkbox"/>	<input type="checkbox"/>	<input type="checkbox"/>	<input type="checkbox"/>	<input type="checkbox"/>

4- Marca amb una creu l'opció que s'ajusti més a la teva opinió

	Molt	Força	Regular	Poc	Gens
Professional	<input type="checkbox"/>	<input type="checkbox"/>	<input type="checkbox"/>	<input type="checkbox"/>	<input type="checkbox"/>
Coneixement	<input type="checkbox"/>	<input type="checkbox"/>	<input type="checkbox"/>	<input type="checkbox"/>	<input type="checkbox"/>
Claredat	<input type="checkbox"/>	<input type="checkbox"/>	<input type="checkbox"/>	<input type="checkbox"/>	<input type="checkbox"/>
Materials	<input type="checkbox"/>	<input type="checkbox"/>	<input type="checkbox"/>	<input type="checkbox"/>	<input type="checkbox"/>

5- Puntua de 0 (gens) a 10 (molt) la teva satisfacció global sobre la formació impartida



6- Hi ha alguna aspecte o contingut que t'hagi agradat particularment del taller?

7- Hi ha alguna aspecte o contingut que t'hagi desagradat o molestat particularment del taller?

8- Hi ha alguna aspecte o contingut (activitat, contingut, etc.) que no t'hagi quedat clar ?

Gràcies per la teva col·laboració.

CSS-AIS. Sistema de Garantia de la Qualitat. Codi Tipus (*)



El Codi Tipus és una iniciativa de La Unió enfocada a ajudar les entitats al compliment de la normativa en protecció de dades.

És un document que recull els criteris i condicions que han de permetre l'elaboració d'unes normes de bones pràctiques, orientades a garantir uns estàndards de referència en estricte compliment de la llei en el tractament de dades de caràcter personal en relació a la salut de les persones en els sectors sanitari, sociosanitari i social. Aquestes dades estan contingudes en els denominats genèricament Fitxers de Pacients (Història Clínica).

L'adhesió al Codi Tipus de La Unió està oberta a totes les entitats dels sectors mencionats, tant associats com no associats.

Amb la implantació del seu Codi Tipus, La Unió pretén aconseguir principalment els objectius següents:

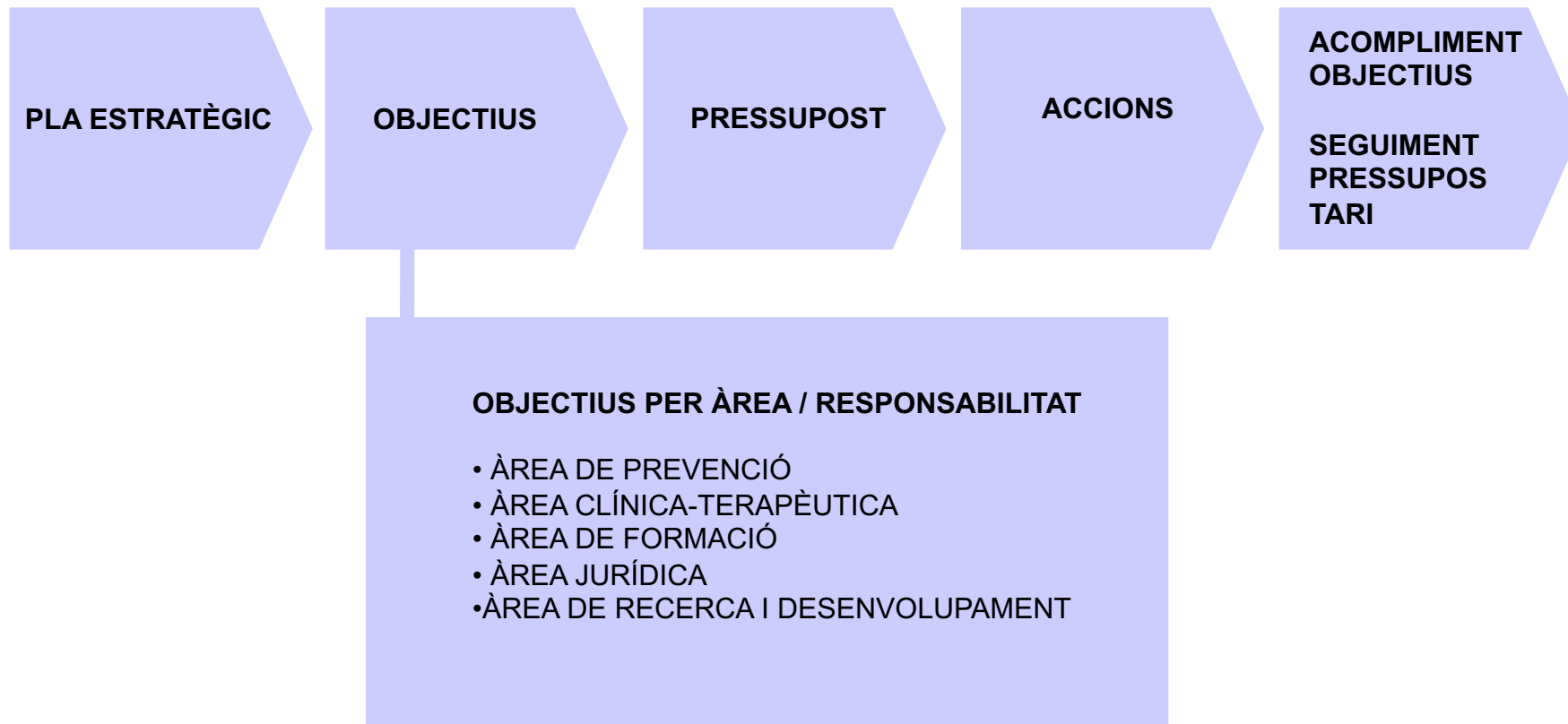
- Garantir la protecció de les dades de salut dels ciutadans.
- Facilitar a les entitats adherides el compliment de la normativa vigent en matèria de Protecció de Dades.
- Facilitar una gestió segura i eficaç de la informació sanitària.
- Contribuir a divulgar els drets i deures dels ciutadans en matèria de protecció de dades.

La metodologia seguida ha estat establir els principis referits a la qualitat de les dades de salut i als drets i garanties dels afectats, juntament amb els models documentals específics que han de servir com a referència.

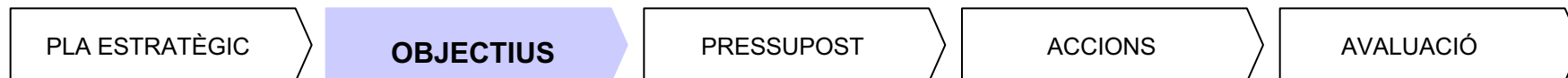
Altres serveis que s'ofereixen a partir de l'adhesió al Codi Tipus:

- Assessorament en matèria de protecció de dades
- Auditoria en matèria de protecció de dades
- Formació en matèria de protecció de dades

Centre Sanitari de Salut Mental – AIS. Avaluació de la Gestió



Centre Sanitari de Salut Mental – AIS. Avaluació de la Gestió. Objectius 2010 per Àrea i Responsabilitat



ÀREA DE PREVENCIÓ

- Seguir amb la implementació Catalunya del programa de Prevenció de GMP
- Seguir amb el disseny i desenvolupament d'un nou programa preventiu en l'àmbit de les addiccions comportamentals

ÀREA CLÍNICA- TERAPÈUTICA

- Realització de 2 grups psicoeducatius a l'any de Dependència Emocional
- Realització de 3 grups psicoeducatius de Pares i Mares d'Adolescents amb problemes de pantalles a l'any
- Realització d'1 de Trastorn de Joc amb Aposta
- Publicar protocols d'intervenció en GMP
- Publicar protocols d'intervenció en addiccions comportamentals

ÀREA DE FORMACIÓ

- Elaboració i desenvolupament de tallers formatius per a professionals de la salut.
- Seguir proporcionant assessorament expert a professionals i institucions
- Continuar amb les tasques de docència, en el màster de Drogodependència en la Universitat de Barcelona, Direcció i Tutoria del Postgrau en Addiccions Comportamentals i Manipulació Psicològica de l'Institut de Formació Contínua de la Universitat de Barcelona (IL3-UB)
- Continuar oferint practiques de qualitat a estudiants de Grau i Màster de psicologia

Centre Sanitari de Salut Mental – AIS. Avaluació de la Gestió. Objectius 2010 per Àrea i Responsabilitat



ÀREA JURÍDICA

- Difusió i presentació de l'informe de recopilació de sentències
- Curs de formació per a professionals de l'àrea del dret

ÀREA DE DOCUMENTACIÓ I COMUNICACIÓ

- Continuació de la transformació de la web actual a una web interactiva i de serveis

ÀREA DE RECERCA I DESENVOLUPAMENT

- Increment de la presència en congressos i fòrums científics presentant treballs propis en un mínim de dos events estatals i/o internacionals i publicant un mínim de dos articles científics en revistes del sector
- Continuació i expansió dels projectes de recerca de l'entitat
- Sostenibilitat econòmica de l'organització

Centre Sanitari de Salut Mental – AIS. Millores a l'oferta presentada

Atenció individualitzada i en grup als familiars de les persones afectades per qualsevol grup de manipulació psicològica o addicció comportamental o altre situació violenta.

Assessorament als tècnics i directius al Servei Català de la Salut en matèria d'addiccions comportamentals, Grups de Manipulació Psicològica, Bandes violentes, etc.

Formació als tècnics i directius al Servei Català de la Salut en matèria d'addiccions comportamentals, Grups de Manipulació Psicològica, Bandes violentes, etc.

Divulgació i representació del Departament de Salut en l'àmbit de les addiccions comportamentals en el sector de la Salut Mental

Disposar d'un Pla d'Igualtat

Disposar de Protocols d'Actuació en casos d'assetjament sexual i/o laboral.

Disposar d'un Registre Retributiu

Disposar d'una memòria de Balanç Social

Disposar d'un amplíssim fons documental sobre GMP (Grups de Manipulació Psicològica).

Realització i publicació d'articles de recerca i presentació dels resultats a la comunitat científica i clínica.

Inscripció al **Codi Ètic** de la Unió Catalana d'Hospitals.

Inscripció en el fitxer en l'Agència de **Protecció de Dades**. Codi Tipus La Unió Catalana d'Hospitals

Entitat membre del Consell de Salut Mental de la Unió Catalana d'Hospitals

Índex

- ❖ L'associació Atenció i Investigació de Socioaddiccions (AIS)
- ❖ La resposta integral al fenomen de la socioaddicció
- ❖ El Centre Sanitari de Salut Mental – AIS: estructura, model funcional i previsions d'activitat
- ❖ El Centre Sanitari de Salut Mental – AIS: garantia de la qualitat i avaluació de la gestió

- ❖ **Relació d'annexos**

Centre Sanitari de Salut Mental - AIS

Pla Funcional

Annexos



AIS

Atenció
i Investigació
de Socioaddiccions

Cr. Forn 7-9 Local
08014 Barcelona
Tel. 93 301 30 24
www.ais-info.org

Abril 2023

Pla Funcional del Centre Sanitari de Salut Mental – AIS. Relació d'annexos

CERTIFICATS DE ORGANISMES PUBLICS

Certificat d'entitat sense ànim de lucre

Certificat d'inscripció Direcció General de Joventut amb el número de cens: 173

Cens d' Entitats de Voluntariat de Catalunya: 000040

Certificat del Ministerio del Interior Registro Nacional de Asociaciones amb el número nacional 38049, i provincial 4820

Declaració d'utilitat Pública. Ministerio del Interior

Registre d'Entitats, Serveis i Establiments Socials amb el número de registre: E00110

Resolució Centre de Salut Mental. Direcció General de Recursos Sanitaris

Estatuts

CERTIFICATS DE QUALITAT

Auditoria externa

Certificat d'adhesió al Fòrum d'Entitats de les Persones Usuàries de l'Audiovisual (Consell de l'Audiovisual de Catalunya)

Certificat inscripció en el fitxer en l'Agència de Protecció de Dades. Codi Tipus La Unió

Adscrits al Comité Ètic d'Investigació de la Unió Catalana d'Hospitals

Auditoria bianual de Protecció de Dades

Model de qüestionari de satisfacció

Model del consentiment informatitzat

Pla d'Igualtat, Protocols d'Actuació en casos d'assetjament sexual i/o laboral, Registre Retributiu, memòria de Balanç Social

Protocol telefònic

Protocols assistencials

Registre de casos servei terapèutic d'AIS

Registre de trucades telefòniques

Seguiment rendiment mensual

Pla Funcional del Centre Sanitari de Salut Mental – AIS. Relació d'annexos

CERTIFICACIONS D'ENTITATS PRIVADES

Certificat de ser membre de la Junta Directiva d'ICSA (International Cultic Studies Association)

Certificat de ser membre fundador de la FECRIS (Fédération Européenne des Centres de Recherche et d'Information sur le Sectarisme)

CURRICULUM VITAE I TITOLS

González Bueso, Vega

Santamaria Lorenzo, Juanjo

Valenciano, Eduardo

Santó, Anna

Wu, Oscar

REVISIÓ I ACTUALITZACIÓ

- El Pla Funcional es revisa anualment,.
- Si hi ha alguna actualització es modifica.
- No té una vigència exacta.