

Centre Sanitari de Salut Mental - AIS

Pla Funcional



AIS Atenció
i Investigació
de Socioaddiccions

Cr. Forn 7-9 Local
08014 Barcelona
Tel. 93 301 30 24
www.ais-info.org

Abril 2021

Índex

❖ L'associació Atenció i Investigació de Socioaddiccions (AIS)

- ❖ La resposta integral al fenomen de la socioaddicció
- ❖ El Centre Sanitari de Salut Mental – AIS: estructura, model funcional i previsions d'activitat
- ❖ El Centre Sanitari de Salut Mental – AIS: garantia de la qualitat i avaluació de la gestió
- ❖ Relació d'annexos

Atenció i Investigació de Socioaddiccions (AIS). Presentació (1)

- AIS és una entitat privada, de base associativa, sense ànim de lucre ni afiliació política o religiosa, especialitzada en el tractament i assessorament a les persones i famílies afectades per Grups de Manipulació Psicològica, altres socioaddiccions i situacions de violència, així com en l'estudi i prevenció individual i social d'aquests fenòmens.
- Està declarada d'utilitat pública, i pel que fa a la seva vessant assistencial, inscrita en el Registre de Centres Sanitaris del Departament de Salut de la Generalitat de Catalunya, així com inscrita en el Registre d'Associacions i entitats del Departament de Justícia de la Generalitat de Catalunya i del Ministerio del Interior del Gobierno del Estado.
- Es va constituir l'any 1977 com a entitat dedicada a l'assessorament de les persones i famílies afectades per trastorns de dependència grupal provocats per grups de manipulació psicològica o sectes coercitives.
- En els seus inicis va especialitzar-se en l'ajuda a familiars, membres i ex-membres d'aquests grups, per a, posteriorment, ampliar el seu ventall d'intervenció cap a la resta de les dependències no relacionades amb el consum de substàncies químiques i situacions violentes.
- AIS va ser pionera, dins d'aquest camp, a l'estat espanyol, i des de llavors ha estat una referència permanent dins i fora de les nostres fronteres.
- A començaments dels anys 2000 va encunyar el terme "socioaddicció" per a agrupar aquest tipus de trastorns, el qual va ser àmpliament acceptat per la resta de la comunitat científica i el món expert en general.
- Pel que fa a l'activitat assistencial, AIS disposa d'una unitat terapèutica altament especialitzada i que, a l'actualitat, acumula l'experiència d'una de les casuística més àmplies de l'estat.

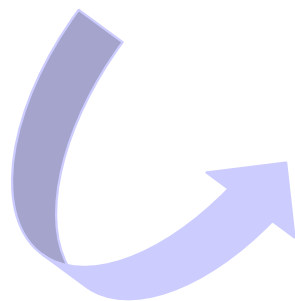
Atenció i Investigació de Socioaddiccions (AIS). Presentació (2)

- Com a centre sanitari en l'àmbit de la salut mental, AIS ofereix serveis especialitzats en el maneig dels trastorns provocats pels grups de manipulació psicològica (GMP) o sectes coercitives, les socioaddiccions o addiccions de comportament, les bandes juvenils i altres dinàmiques juvenils vinculades a conductes d'exclusió, violència o interferència en l'autonomia individual.
- Les activitats pròpiament terapèutiques-assistencials és complementen també amb les d'informació general o d'orientació individual (via telefònica i/o on line) i d'assessorament i suport jurídic als afectats.
- També destaquen les activitats preventives, com ara la realització de tallers o escoles adreçats a col·lectius específics, la presència en els mitjans i altres activitats de sensibilització social , així com el manteniment d'un fons documental actualitzat, l'assessorament expert a col·lectius i institucions i emissió d'informes tècnic-pericials, etc.
- A més de l'anterior AIS desenvolupa també una important tasca científica (participació en actes científics, publicacions en revistes especialitzades, etc.), de recerca (amb diversos projectes en curs) i docent (IES, UB, U. Blanquerna, i altres. També edita, amb caràcter semestral, la publicació especialitzada Revista de Socioaddiccions.

AIS. Objectiu general

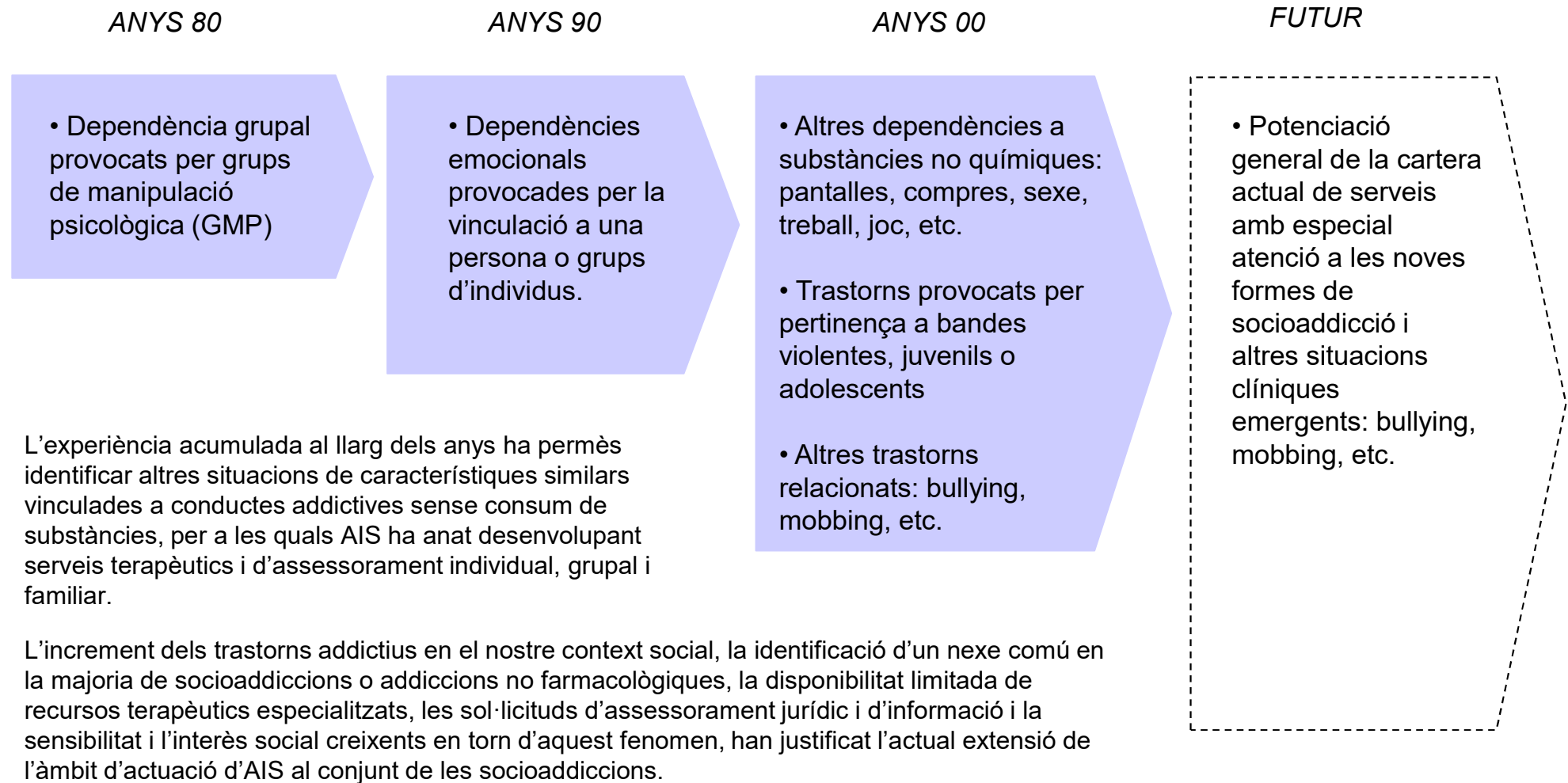
AIS constitueix **una proposta interdisciplinària en l'atenció integral de les socioaddiccions** adreçada al següent **objectiu** :

- **Avançar en la investigació i la resposta assistencial, social, jurídica i preventiva de les alteracions provocades per les socioaddiccions, enteses com a trastorns addictius no vinculats al consum de substàncies químiques.**



- Informar, assessorar i prevenir a persones de diverses disciplines, institucions, professionals i la societat en el seu conjunt, sobre els trastorns generats pels grups de manipulació psicològica i les socioaddiccions.
- Investigar el fenomen de les socioaddiccions.
- Alertar sobre els factors inductors dels trastorns addictius (manipulació psicològica, consumisme compulsiu, culte a la imatge, competitivitat abusiva), ja siguin emprats per grups o organitzacions o bé generats pel propi sistema social.
- Oferir atenció psicològica i psiquiàtrica als familiars i amics i a les persones afectades.
- Prestar serveis d'assessorament jurídic a professionals, familiars, persones afectades per socioaddiccions, i el seu entorn.
- Reclamar a les institucions públiques el compromís i la implicació necessaris per afrontar les socioaddiccions amb els indispensables recursos polítics, legals, sanitaris, socials i educatius.
- Formar professionals de les disciplines implicades i sensibilitzar les entitats competents, en l'àmbit de les socioaddiccions.

AIS. Evolució històrica i àmbits d'intervenció



AIS. Evolució històrica i àmbits d'intervenció

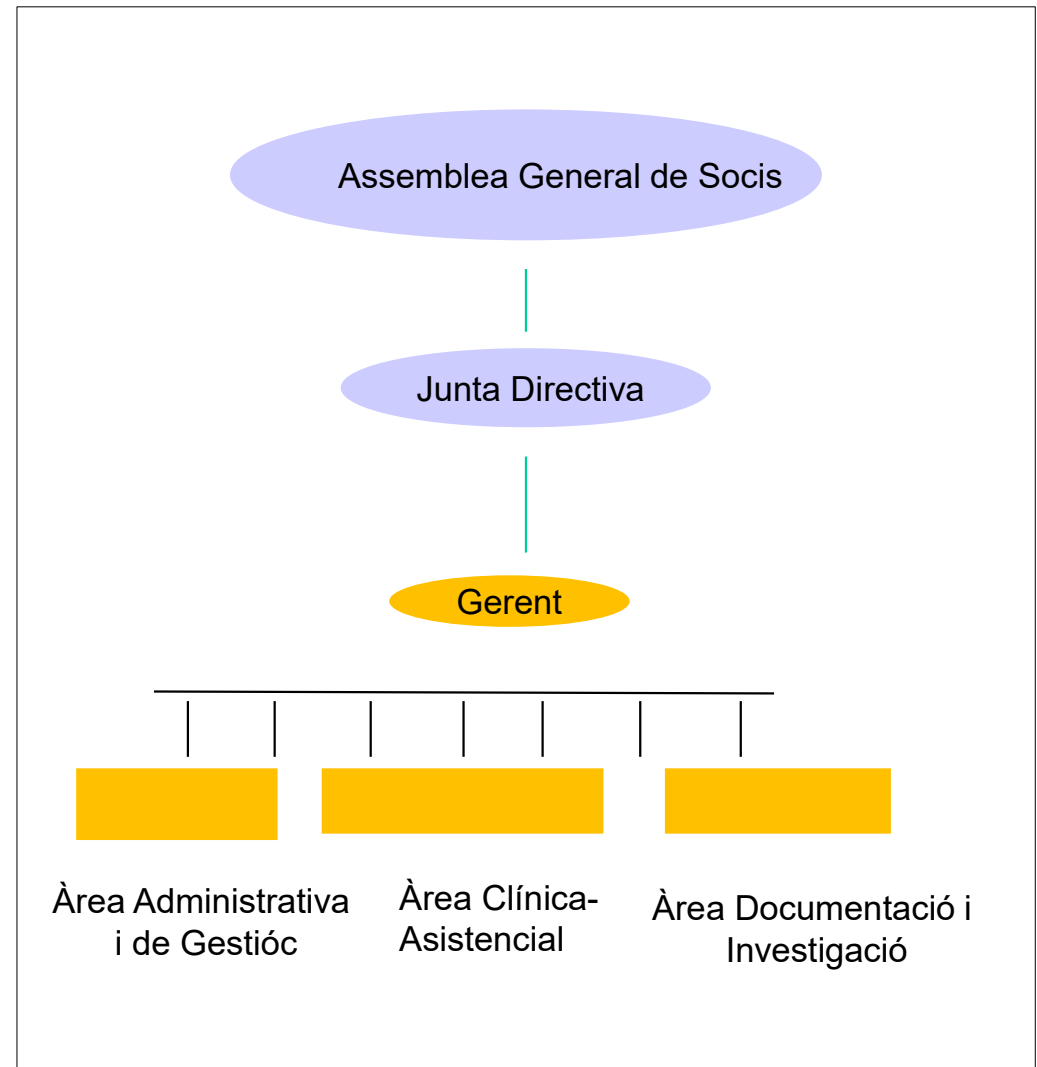
L'evolució del fenomen dels grups de manipulació psicològica cap a situacions cada cop més diverses i, també, les necessitats sorgides a l'entorn de la manipulació psicològica i les dependències no farmacològiques o socioaddiccions han anat configurant el replantejament de les activitats i els serveis que ofereix AIS.

D'aquesta manera, a més de l'atenció terapèutica per al tractament dels trastorns provocats per les socioaddiccions, el reforç de l'assistència jurídica i l'increment del fons documental, des de l'entitat es prioritza la recerca i la sensibilització social i política sobre aquests trastorns i la professionalització i millora de la qualitat dels serveis que s'ofereixen.

- L'acció terapèutica d'AIS, iniciada en l'any 1986, se centra en el tractament dels trastorns de dependència grupal provocats per grups de manipulació psicològica (GMP) o sectes coercitives.
- Posteriorment, com a resposta a noves demandes d'assistència, s'inicia l'atenció a les dependències emocionals provocades per la vinculació a una persona o a un grup d'individus, identificades en primera instància des de l'òptica dels grups de manipulació psicològica com casos de manipulació unipersonal.
- L'evolució en les dependències o usos abusius de productes i conductes no vinculades al consum de substàncies, determina que a partir de l'any 2000, sota l'acrònim "socioaddiccions", instaurat per AIS, s'iniciï una nova línia d'actuació centrada en el tractament de l'abús d'altres dependències no farmacològiques, representades per la dependència a pantalles (Internet, telèfons mòbils, videojocs...), l'oniomania o compra compulsiva, l'addicció al sexe, l'addicció al treball i determinades formes de joc patològic, per anomenar les situacions més freqüents.
- Posteriorment, l'aparició del fenomen de les bandes juvenils amb els consegüents trastorns en alguns adolescents i joves, juntament amb l'experiència prèvia a l'abordar situacions de violència relacionades també amb joves skinheads i grups neonazis, determina que, en l'any 2004, es reforci aquesta línia d'actuació, que s'implanta definitivament en l'any 2005.
- L'especialització en l'abordatge terapèutic dels esmentats trastorns es realitza sense detriment de l'atenció a altres demandes per alteracions de comportament no incloses en aquestes categories i relacionades essencialment amb trastorns impulsius i alteracions de la personalitat. És el cas de les noves consultes i sol·licituds de tractament per bullying i mobbing, recentment iniciades, i que, en el futur, requeriran una major potenciació.

AIS. Regim jurídic i estructura de govern

- AIS és una entitat de base associativa.
- L'Assemblea General de Socis constitueix l'òrgan màxim de Govern de l'associació, la qual es reuneix, d'acord amb els estatuts, com a mínim un cop a l'any.
- L'Assemblea elegeix una Junta Directiva, amb càrrecs renovables cada tres anys, constituïda per Presidència, Secretaria, Tresoreria i Vocals.
- Els membres dels òrgans de Govern i representació són de caràcter voluntari i no retribuït.
- L'estructura de Direcció i gestió operativa de l'organització corre a càrrec de la Presidència de l'Associació i de la Gerència de l'entitat.



AIS. Situació legal i administrativa

• AIS està registrada com associació privada, independent, sense ànim de lucre i d'utilitat pública en els registres d'associacions i entitats del departament de Justícia de la Generalitat de Catalunya i del Ministeri de l'Interior del Govern de l'Estat.

• Ha obtingut el certificat relatiu a l'acompliment del que estableix la Llei Orgànica de Protecció de Dades Personals, mitjançant el sistema Codi Tipus – UCH.

• Disposa d'una auditoria de comptes anual realitzada per una entitat externa

• Tant la seu social com el conjunt de serveis que AIS proporciona es troben al Carrer Forn 7-9 Local, en el districte de Sants-Montjuïc de la ciutat de Barcelona.

• AIS és membre fundador de la Federació Europea de Centres d'Investigació i Informació sobre Sectes (FECRIS) i a nivell mundial forma part del Consell Assessor de la International Cultic Studies Association (ICSA), d'Estats Units d'Amèrica .

AIS està registrat com a centre sanitari de salut mental (Resolució de la Direcció General de Recursos Sanitaris [Registre E-08643160]).

AIS està adherit al Fòrum d'Entitats de Persones Usuàries de l'Audiovisual (Consell de l'Audiovisual de Catalunya), del qual forma part com a òrgan consultor.

AIS forma part de les entitats associades a La Unió (Associació d'Entitats Sanitàries i Socials) en el sector de salut mental.

AIS duu a terme tasques de docència, en el màster de Drogodependència en la Universitat de Barcelona, Direcció i Tutoria del Postgrau en Addiccions Comportamentals i Manipulació Psicològica de l'Institut de Formació Contínua de la Universitat de Barcelona (IL3-UB)

També manté convenis per a la realització de pràctiques amb la Facultat de Psicologia de la Universitat Blanquerna, l'Institut Superior d'Estudis Psicològics, Universitat de Barcelona, Universitat Oberta de Catalunya, Universitat de València, Facultat de Psicologia de la UAB, la Facultat de Psicologia del País Basc i la Facultat de Dret de l'UAB

Índex

- ❖ L'associació Atenció i Investigació de Socioaddiccions (AIS)
- ❖ La resposta integral al fenomen de la socioaddicció
- ❖ El Centre Sanitari de Salut Mental – AIS: estructura, model funcional i previsions d'activitat
- ❖ El Centre Sanitari de Salut Mental – AIS: garantia de la qualitat i avaluació de la gestió
- ❖ Relació d'annexos

AIS, la resposta integral al fenomen de la socioaddicció

- Les socioaddiccions són trastorns de dependència vinculats a activitats humanes diverses i generalment plaents, no relacionats amb el consum de substàncies psicoactives.
- La majoria d'aquestes activitats, com el treball, la compra, etc. són socialment acceptades i en alguns casos valorades i potenciades el que comporta una especial dificultat per a la detecció de situacions socioaddictives en les seves primeres etapes.
- Les socioaddiccions es caracteritzen per la pèrdua de control sobre una determinada activitat de la qual l'individu esdevé dependent, quan la seva dedicació compulsiva afecta negativament diverses esferes de la seva vida.
- Les socioaddiccions són trastorns que progressen al llarg del temps provocant canvis emocionals, socials i físics que s'acumulen i persisteixen mentre es manté l'activitat generadora de l'addicció.
- Els trastorns addictius poden afectar àrees específiques de la vida de la persona (compres, sexualitat, treball, esport, etc.) o plantejar implicacions més globals, com en el cas dels grups de manipulació psicològica.

AIS

- Assistència i teràpia a afectats
- Prevenció general o dirigida a grups o col·lectius de risc
- Assessorament i suport jurídic
- Informació general i orientació individual
- Opinió experta i informes pericials
- Sensibilització social i presència en els mitjans
- Documentació, estudi i seguiment del fenomen
- Activitats científiques i de recerca
- Formació de professionals i docència universitària

ALS. Tipus de socioaddiccions tractades

RELACIONS SECTÀRIES

- Grups de manipulació psicològica o sectes coercitives.
- Manipulació unipersonal
- Abús psicològic i/o emocional
- Organitzacions piramidals de lucre
- Bandes juvenils
- Grups violents

DEPENDÈNCIA EMOCIONAL

BANDES JUVENILS VIOLENTES

- Grups extremistes violents
- Bandes juvenils llatines i altres

SOCIOADDICCIONS

- Addicció a Internet: cibersexe, joc de rol on-line, joc d'apostes, xat, etc.
- Addició al sexe: addicció a la prostitució, pornografia o relacions sexuals compulsives
- Oniomania, addicció a les compres o compra compulsiva
- Ludopatia o joc patològic
- Addicció al mòbil
- Addicció al treball
- Vigorèxia o addicció a l' exercici físic

AIS. Definicions i principals àrees d'expertesa



- Assistència i teràpia a afectats
- Prevenció general o dirigida a grups o col·lectius de risc
- Assessorament i suport jurídic
- Informació general i orientació individual
- Opinió experta i informes pericials
- Sensibilització social i presència en els mitjans
- Documentació, estudi i seguiment del fenomen
- Activitats científiques i de recerca
- Formació de professionals i docència universitària

Grup de Manipulació Psicològica (GMP) o secta coercitiva:

Són grups que de manera sistemàtica utilitzen tècniques de manipulació psicològica i control de la personalitat, ocultant als nous membres la veritable finalitat del grup i supeditant els interessos dels individus als dels dirigents. Els seguidors acaben perdent la seva capacitat de decidir i d'actuar de forma autònoma i sofreixen sovint un trastorn definit com a síndrome de dependència grupal.

Bandes juvenils violentes:

Són grups formats espontàniament, la majoria urbans, que defensen la seva identitat mitjançant la confrontació. Disposen d'una cadena jeràrquica bé determinada que manté els lideratges que les determinen des del començament i, juntament amb els ritus interns, donen cohesió a la seva estructura piramidal que permet l'ascens intern dels membres. Amb això es manté una tensió interna que vertebrava la presència externa de la banda a través de les accions i l'esperit d'emulació dels membres (Fernández, 1998).

Socioaddiccions o addiccions del comportament:

Són situacions de dependència o abús vinculades a activitats diverses i agradables no relacionades amb la ingesta de substàncies químiques. Aquestes activitats, sense ser nocives per si mateixes, com no ho és el consum moderat de moltes substàncies psicoactives poden generar trastorns de conducta i alteracions psicològiques en determinats individus i en situacions específiques (AIS 2001).

Dependències Interpersonals (Dependència unipersonal, Dependència emocional) provocades per la vinculació a una persona o a un grup d'individus, identificades en primera instància desde l'òptica dels grups de manipulació psicològica com a casos de manipulació unipersonal.

Altres situacions (mobbing, bullying, trastorns per actes impulsius...)

AIS. Línies d'activitat i cartera de serveis (1)

TERAPÈUTICA - ASSISTENCIAL	INFORMACIÓ I ORIENTACIÓ	ASSESSORAMENT I SUPORT JURÍDIC	PREVENCIÓ
<ul style="list-style-type: none"> • Assistència a familiars, adeptes i ex-adeptes de GMP o sectes coercitives • Tractament de trastorns de dependència emocional • Tractament a familiars i pacients afectats de socioaddiccions • Assessorament i assistència en casos de bandes juvenils violentes 	<ul style="list-style-type: none"> • Atenció telefònica a consultes generals • Servei d'informació on-line sobre GMP • Informació sobre altres situacions de manipulació i socioaddiccions • Atenció telefònica sobre els serveis d' AIS • Assessorament telefònic de casos en curs • Atenció telefònica a estudiantes i professionals • Atenció telefònica a mitjans de comunicació 	<ul style="list-style-type: none"> • Assessorament jurídic familiar en temes de dependència grupal i altres • Assistència civil i penal en litigis relacionats amb grups de manipulació psicològica, sectes coercitives i altres • Atenció jurídica en situacions relacionades amb socioaddiccions 	<ul style="list-style-type: none"> • Assessorament a professionals de l'ensenyament i als seus centres • Programa Escola de Pares i Mares d'Adolescents • Programa preventiu en situacions de manipulació psicològica • Programa taller de Dependència Emocional

AIS. Línies d'activitat i cartera de serveis (2)

DOCUMENTACIÓ I ESTUDIS	FORMACIÓ I DOCÈNCIA	CIENTÍFIC I RECERCA	SENSIBILITZACIÓ SOCIAL
<ul style="list-style-type: none">• Gestió i manteniment del fons documental• Suport documental als serveis terapèutics, jurídic i a la recerca clínica• Publicació semestral de la Revista de Socioaddiccions• Manteniment i actualització de la web• Estudis i treballs de recerca ad-hoc• Recopilació i difusió de notícies• Servei de consulta per a estudiantes i investigadors	<ul style="list-style-type: none">• Formació interna continuada• Programes formatius per a professionals de la salut i l'ensenyament• Programa Salut i Escola (IES – Generalitat)• Formació d'estudiants en pràctiques: Psicologia i Dret	<ul style="list-style-type: none">• Participació en actes científics i congressos• Participació en fòrums internacionals (FECRIS, ICESA)• Publicació en llibres i revistes científiques i especialitzades.• Direcció i realització de projectes de recerca clínica	<ul style="list-style-type: none">• Xerrades en escoles i altres centres.• Xerrades i comunicacions divulgatives• Presència en instàncies de participació social• Presència activa en els mitjans de comunicació: premsa escrita, radio i TV


AIS. Activitats desplegadas (1)

- AIS proporciona serveis de tipus assistencial i terapèutics així com assessorament general i jurídic als afectats per socioaddiccions i a la resta de persones que integren l'entorn familiar i social més immediat
- Disposa i manté actualitzat un ampli fons documental sobre la matèria, classificat i gestionat informàticament, accessible a tots els professionals, col·lectius i institucions interessades.
- D'aquesta manera AIS proporciona assessorament expert a un ventall molt ampli de professionals i institucions: professionals de la salut, ensenyants i advocats, Cossos de Seguretat de l'Estat, com ara els Mossos d'Esquadra, a Ajuntaments i a altres organismes i institucions oficials, com ara diverses Comunitats Autònomes de l'Estat, etc.
- També destaca el paper d'AIS en l'elaboració de dictàmens i peritatges tant de caràcter judicial com a particulars.
- AIS assessora e informa també als mitjans de comunicació (premsa, radio i TV).
- Quant a la prevenció, AIS ha anat ampliant el seu camp d'actuació cap als col·lectius clau o grups de risc. Als tallers de Dependència Emocional i Escola de Pares i Mares d'Adolescents, es va incorporar el Programa de Prevenció sobre Tècniques de Manipulació Psicològica. Es tracta d'un programa creat i validat per AIS, implantat en diversos centres escolars de Barcelona i rodalia i que l'any 2007 va estar guardonat amb el premi Ferran Salsas i Roig, organitzat per l'Ajuntament de Rubí.
- Pel que fa a la docència i la formació, AIS imparteix cursos a mida en l'àmbit de la salut, de l'educació, la justícia, etc.. Així l'equip terapèutic d'AIS col·labora com a personal docent en el programa interdepartamental Salut i Escola, una iniciativa promoguda pels departaments de Salut i Educació.

AIS. Activitats desplegadas (2)

- A més de la participació en actes científics i congressos, AIS impulsa diversos projectes de Recerca adreçats a la millora del coneixement del fenomen de la socioaddicció, especialment en la seva vessant clínica – terapèutica. Entre ells destaca l'estudi, encara en curs, sobre el perfil psicopatològic de les persones amb dependència emocional o afectiva. L'objectiu del treball és conèixer les característiques d'aquest trastorn entès com a concepte amb una entitat pròpia diferenciable.
- En l'àmbit europeu, AIS és membre fundador de la Federació Europea de Centres d'Investigació i Informació sobre Sectes (FECRIS).
- En l'àmbit internacional, AIS forma part del Consell Assessor de la International Cultic Studies Association, d'Estats Units d'Amèrica (ICSA), i manté relacions amb la majoria d'entitats dedicades a l'estudi dels grups de manipulació psicològica.
- I en l'àmbit estatal, AIS forma part, com a òrgan consultor, del Fòrum d'Entitats de Persones Usuàries de l'Audiovisual (Consell de l'Audiovisual de Catalunya), on assisteix a les reunions periòdiques convocades pel Fòrum.
- D'altra banda, AIS forma part, com a entitat associada, de La Unió - Associació d'Entitats Sanitàries i Socials.

AIS. Activitats preventives. Col·lectius clau i grups de risc (1)



Podeu trobar més informació sobre l'associació a: www.ais-info.org
93 301 30 24

PREVENCIó DE MANIPULACIONS I COERCIONS GRUPALS

ADREÇAT A ADOLESCENTS

AIS
ATENCIó I INVESTIGACIó EN PSICOLOGIA I PSICOPEDAGOGIA

Avda. Diputació 430, 1er
08027 Sant Joan de Vilatorrada
Tel. 93 301 30 24
Fax. 93 301 87 84

Centre Sanitari de Salut Mental
www.ais-psi.cat

El programa de prevenció està centrat a augmentar els recursos de protecció dels adolescents i els joves davant la coerció i la manipulació psicològica emprada de manera intensiva i sistemàtica per alguns grups, com també els processos de relació amb dominació i violència física o psíquica que són comuns i poden ser generats per grups sectaris coercitius, bandes juvenils, grups neonazis o situacions d'assetjament escolar.



ESCOLA DE PARES I MARES

ADREÇAT A PARES I MARES D'ADOLESCENTS

DESCRIPCIó
Desvolupament i treball amb pares i mares d'adolescents

EL·LE
Es desenvolupa a través de tallers i cursos.


INFORMACIó I CONTACTE
AIS (Mòdul) i desenvolupat per psicopedagogs
Avda. Diputació, 430 - 1er. 08027 - Sant Joan de Vilatorrada
Tel. 93 301 30 24 - Fax 93 301 87 84
ais@ais-psi.cat
www.ais-psi.org
Referència: Guia de pares i mares

AIS
ATENCIó I INVESTIGACIó EN PSICOLOGIA I PSICOPEDAGOGIA

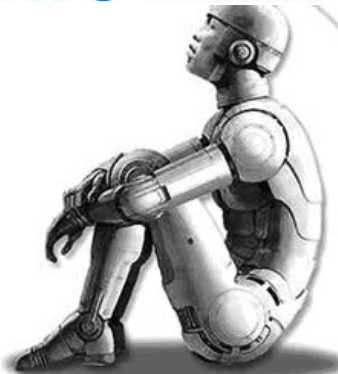

Podeu trobar més informació sobre l'associació a: www.ais-info.org
93 301 30 24

Adreçada a pares i mares d'adolescents amb abús o risc de patir una socioaddicció (Internet, mòbil, videojocs, etc.).

AIS. Activitats preventives. Col·lectius clau i grups de risc (2)



AIS Atenció
i Investigació
de Socioaddiccions

**TALLER DIRIGIDO A
EX MIEMBROS DE SECTAS Y OTRAS
DINÁMICAS DE MANIPULACIÓN
PSICOLÓGICA**

Podeu trobar més informació
sobre l'associació a:
www.ais-info.org
93 301 30 24

Aquest taller neix amb l'objectiu de donar eines i recursos a les persones que s'han vist immerses en una situació de manipulació psicològica per part d'un grup i aquest fet els ha provocat seqüeles psicològiques.

La metodologia emprada es fonamenta, principalment, en trobades de grup obertes terapèutics-educatius.



**TALLER DE DEPENDÈNCIA
EMOCIONAL**
ADREÇAT A DONES

INSCRIPCIÓ
Gratuïta però amb inscripció
Places limitades

LLOC
El taller es farà a terme a la seu d' AIS

INFORMACIÓ I INSCRIPCIÓ
AIS (Atenció i Investigació de Socioaddiccions)
Avinguda Diagonal, 490 1er. 08037 - Barcelona
Tel. 933 01 30 24 - Fax 933 01 37 44
e-mail: ais@ais-info.org

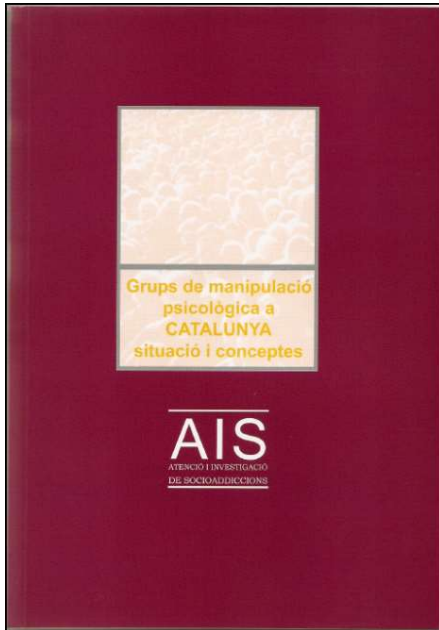
Referència: Dependència emocional

AIS
Atenció i Investigació de Socioaddiccions

Podeu trobar més informació
sobre l'associació a:
www.ais-info.org
93 301 30 24

Adreçat a dones amb trastorn de dependència emocional o afectiva i maltractades físicament, psicològica o sexual per les seves parelles, pares, germans, parents, etc.

AIS. Altres activitats científiques i divulgatives



Grups de manipulació psicològica a CATALUNYA situació i conceptes.

Coordinació: Carles Riera, i Albert i Jordi Pascual i Saüc.

Editat: AIS (Atenció i Investigació de Socioaddiccions) 2005

Es una recerca sobre grups de manipulació psicològica a Catalunya. A partir d'aquest estudi: s'ha pogut fer una redefinició del concepte de GMP, localització d'espais de risc i dimensions qualitatives i quantitatives del problema.

Premi: Obra Social Caja Madrid 2005



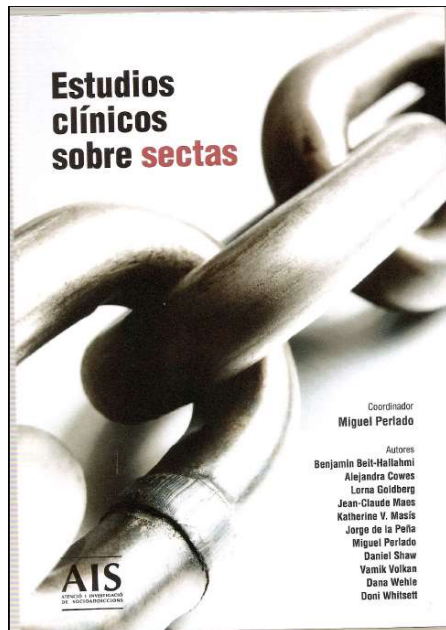
Las e-adicciones Dependencias en la era digital

Coordinadora: Vega González

Editat per Editorial Nexus Mèdica, S.A.

Pendent publicació any 2009

AIS. Altres activitats científiques i divulgatives



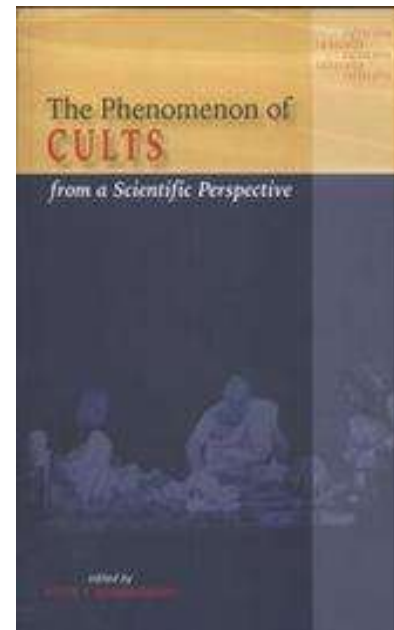
Estudios clínicos sobre sectas

Coordinador: Miguel Perlado

Editat per AIS, 2007

Aquest llibre ens proposa una mirada diferent a alguns aspectes del fenomen sectari orientat a una major comprensió de l'experiència sectària des d'un punt de vista relacional.

El text recull l'experiència d'onze professionals en l'atenció a persones vinculades a sectes i dinàmiques abusives.



Cults from a Scientific Perspective

Coordinador:
Piotr T. Nowakowski

Aquest text recull treballs de diversos professionals amb relació als grups de manipulació psicològica, i aborda la influència d'aquests grups, les nocions d'abús psicològic, l'impacte sobre els nens, les alteracions psicològiques i la prevenció.

Des d'AIS s'ha contribuït amb un capítol sobre la dependència que generen aquestes dinàmiques de relació.

AIS. Altres activitats científiques i divulgatives



Open Access Editor's Choice Article

Internet Gaming Disorder Clustering Based on Personality Traits in Adolescents, and Its Relation with Comorbid Psychological Symptoms

ORIGINAL RESEARCH ARTICLE

Front. Psychol., 28 May 2018 | <https://doi.org/10.3389/fpsyg.2018.00787>



Internet Gaming Disorder in Adolescents: Personality, Psychopathology and Evaluation of a Psychological Intervention Combined With Parent Psychoeducation



Open Access Feature Paper Review

Association between Internet Gaming Disorder or Pathological Video-Game Use and Comorbid Psychopathology: A Comprehensive Review

Diversos articles científics

La investigació i el compromís amb l'evidència científica constitueix un dels pilars bàsics d'AIS des de la seva fundació.

La investigació desenvolupada es centra en l'anàlisi de perfils clínics i de personalitat, en l'anàlisi de l'eficàcia dels tractaments que oferim i en els factors que influeixen en aquesta. Sempre busquem l'aplicabilitat dels resultats en benefici de les persones afectades per les problemàtiques que tractem.

Índex

- ❖ L'associació Atenció i Investigació de Socioaddiccions (AIS)
- ❖ La resposta integral al fenomen de la socioaddicció
- ❖ El Centre Sanitari de Salut Mental – AIS: estructura, model funcional i previsions d'activitat**
- ❖ El Centre Sanitari de Salut Mental – AIS: garantia de la qualitat i avaluació de la gestió
- ❖ Relació d'annexos

Centre Sanitari de Salut Mental – AIS. Estructura i dotació

La unitat terapèutica d'AIS està inscrita com a Centre Sanitari de Salut Mental en el Registre de la Direcció General de Recursos Sanitaris del Departament de Salut de la Generalitat de Catalunya.

Com a tal disposa de tres despatxos per consultes.

La resta de les dependències inclouen:

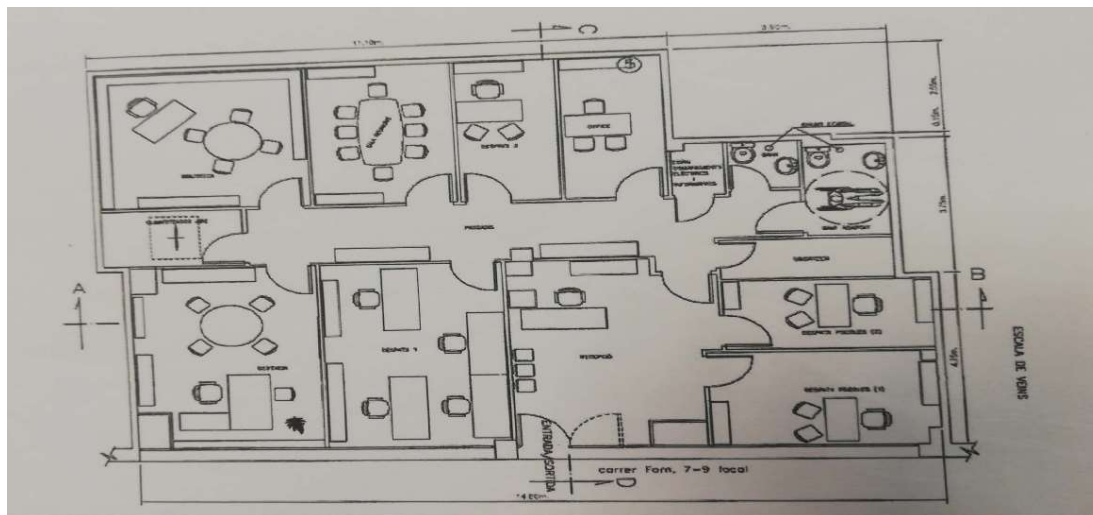
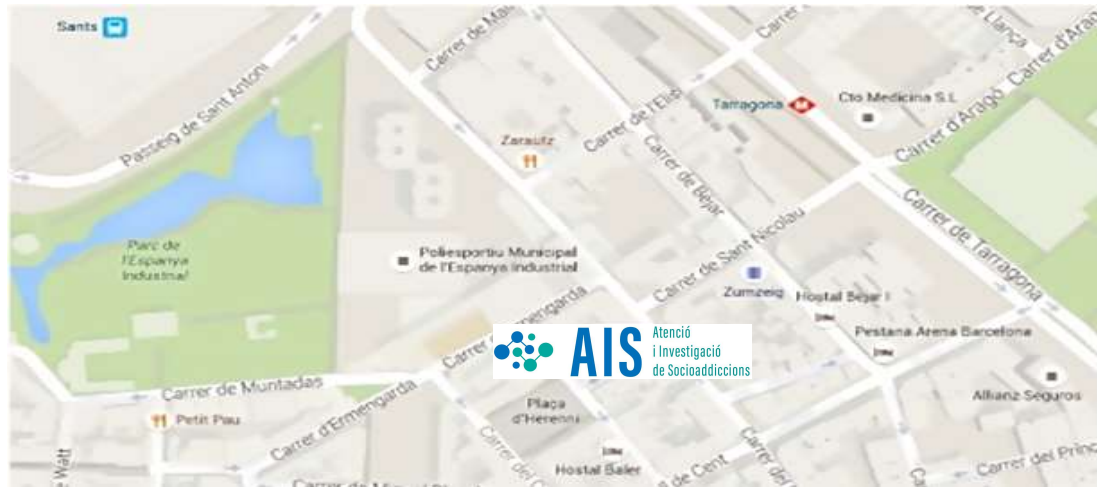
- Recepció
- Sala d'espera
- 2 Banys
- Sala de reunions i grups
- Àrea de gestió i direcció
- Àrea administrativa
- Servei de documentació
- Sala per la fotocopiadora
- Biblioteca
- Cuina - Oficce

Centre Sanitari de Salut Mental – AIS. Estructura i dotació

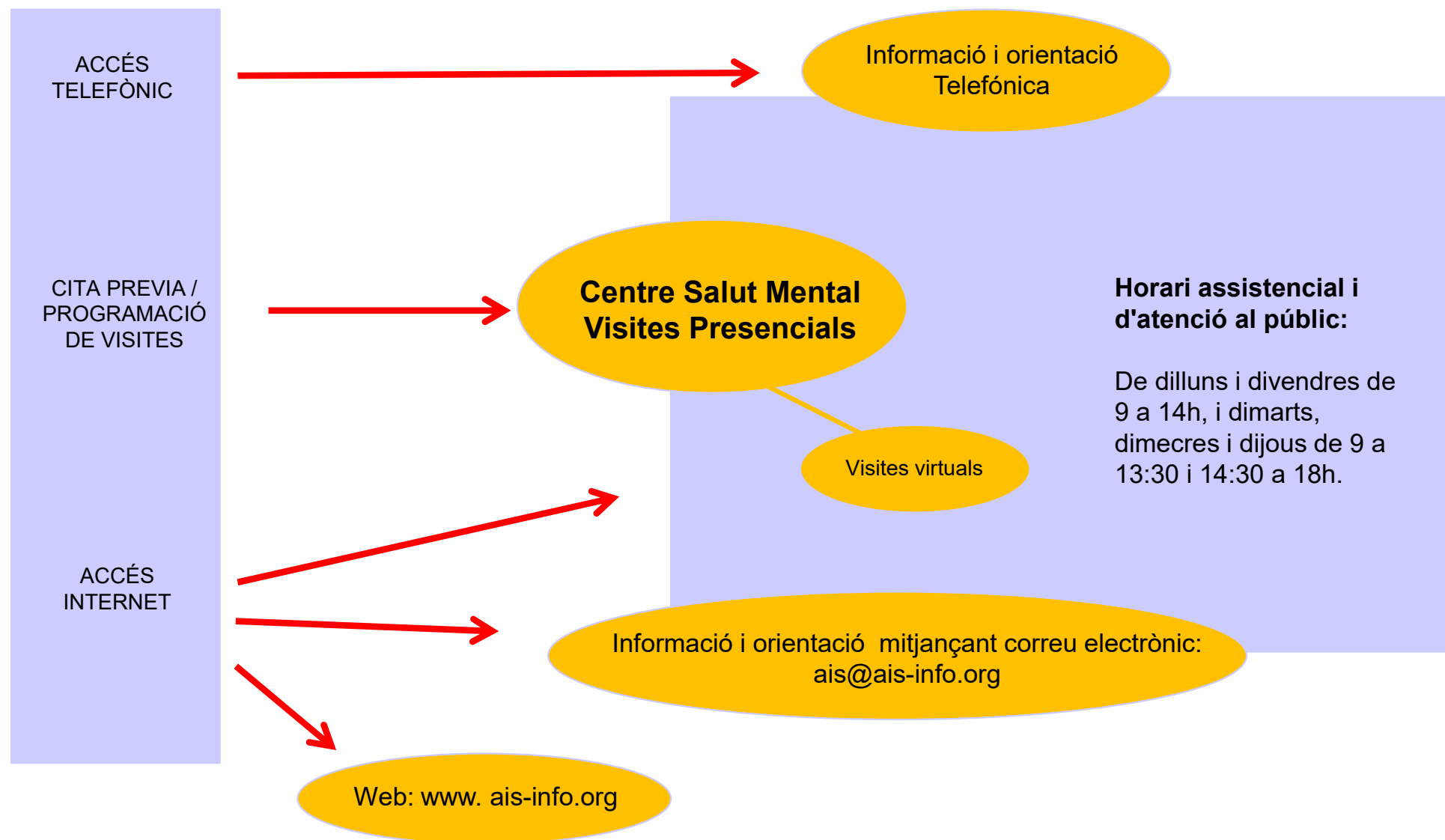
El Centre ocupa un local de 144,80 m² distribuïts sobre una única planta.

Tots els despatxos disposen d'ordinador des dels que, a més de als aplicatius convencionals (ofimàtica, etc.), s'accedeix als sistema d'informació i registres clínics, base de dades i sistema de resposta documental.

El Centre disposa també de diversos equips audiovisuals i de suport a les activitats formatives en general: televisor, vídeo, projectors, reprografia, scanner, etc.



Centre Sanitari de Salut Mental – AIS. Accés als serveis



Centre Sanitari de Salut Mental – AIS. Circuit assistencial

- AIS rep consultes i atén a pacients procedents de qualsevol territori tot i que, per motius d'emplaçament, la seva activitat s'ha centrat majoritàriament a Catalunya.
- El procediment bàsic assistencial és:
 - Contacte telefònic o per e-mail
 - Cita prèvia davant la sol·licitud d'assistència
 - Entrevista inicial realitzada per un dels psicòlegs de l'equip, 45 minuts
 - Explicació dels serveis d'AIS
 - Primera avaluació del cas
 - Explicació del pla terapèutic
 - Entrevista de seguiment, 45 minuts
 - Derivacions o consultes a altres professionals, si es dóna el cas.
 - Sessions terapèutiques, d'acord amb el protocol corresponent.
 - Alta
- Tots els pacients signen una fulla de consentiment informat.
- S'obre una historia clínica per a cada pacient, la qual és gestionada d'acord al la normativa establerta i sota criteris de màxima confidencialitat,garantint l'accés exclusiu per part dels professionals de l'equip terapèutic.
- En el moment de l'alta cada pacient rep un qüestionari de satisfacció relatiu al procés seguit

Centre Sanitari de Salut Mental – AIS. Equip humà

L'equip humà està constituït per:

- Una **Psicòloga Clínica**, a jornada completa, especialitzada en **Socioaddiccions i Grups de Manipulació Psicològica**, a més exerceix les funcions de **Gerent**
- Dos **Psicòlogues General Sanitaria** , a jornada completa, especialitzades en **Socioaddiccions i Grups de Manipulació psicològica**.
- Un **Psicòleg General Sanitari**, Doctor en Psicologia, a jornada completa, especialitzat en **Socioaddiccions**, a més exerceix les funcions de **Delegat de Protecció de Dades**.
- Una **Advocada, assessora jurídica**
- Una **Administrativa**, a jornada completa, amb funcions **administratives**, de suport general i d'atenció al públic

Centre Sanitari de Salut Mental – AIS. Model terapèutic - assistencial

Elements comuns

Pla Terapèutic Individualitzat (PTI)	Es defineix per a cadascun dels programes, disposant-se també d'una fulla de recollida de dades i un model d'història clínica que s'adjunten com documents annexos.
Consentiment informat	Seguint els criteris de la legislació actual, tots els pacients i els familiars signen una fulla d'autorització per a l'inici del tractament
Registre	Es registren tots els casos en una base de dades, en la qual es contempen els criteris de protecció de dades
Acceptació del cas	A partir de la petició inicial es realitza una primera entrevista amb la persona afectada i es determina el procés terapèutic més adequat per al pacient i la seva família
Atenció psiquiàtrica	La tipologia dels pacients atesos determina que en la majoria dels casos no requereixen atenció psiquiàtrica. Quan es planteja la necessitat d'un tractament farmacològic, el psiquiatra de l'equip, en coordinació amb el terapeuta responsable del cas, programa la pauta corresponent
Sessions clíniques i revisió de casos	Setmanalment es realitza una revisió dels casos en curs i es discuteixen els aspectes del procediment terapèutic en equip. En aquestes mateixes sessions es discuteixen aspectes organitzatius i es plantegen sessions bibliogràfiques i científiques
Derivacions i consultes	Derivacions a partir de la demanda inicial; en cas d'identificar-se una sol·licitud terapèutica no relacionada amb trastorns socioaddictius i situacions afins

Centre Sanitari de Salut Mental – AIS. Model terapèutic i perfil de pacients

1. Grups de Manipulació Psicològica

Origen de la demanda	Majoritàriament espontània, originades per les consultes a la web d'AI Sa i procedent de serveis d'informació, de diversos departaments de les administracions públiques. En menor mesura, derivada de professionals de la salut i de serveis assistencials de la xarxa sanitària d'utilitat pública
Procedència dels casos	El major percentatge de pacients procedeix de Catalunya i en menor quantitat d'altres zones de l'Estat espanyol
Tipus de pacients	Familiars, adeptes i ex adeptes de GMP, altres situacions de manipulació psicològica unipersonal i situacions afins
Plantejament terapèutic	Assessorament en els processos de manipulació psicològica, reforma del pensament i característiques del grup objecte de la manipulació. Sessions de "exit counseling" o assessorament per a la sortida d'adeptes. Suport familiar d'adeptes amb intervencions sobre pautes relacionals, estratègies de comunicació, reforç de l'autoestima i tractament de trastorns individuals i familiars derivats de la dinàmica de manipulació psicològica
Durada de les sessions	45 minuts.
Seguiment clínic i durada del tractament	En funció de les intervencions en familiars i les actuacions en adeptes i ex adeptes. Pot tractar-se d'intervencions des de poques sessions (dies, setmanes) fins a tractaments de llarga durada (anys). Atenent a les necessitats d'informació dels grups, es requereix un notable esforç de temps i recopilació i anàlisi de la informació disponible per part dels terapeutes
Treball en grup	Es disposa de sessions de grup per als ex adeptes que ho necessitin com a complement del tractament

Centre Sanitari de Salut Mental – AIS. Model terapèutic i perfil de pacients

2. Socioaddiccions

Origen de la demanda	Majoritàriament espontània, originades per les consultes a la web d'AISa i procedent de serveis d'informació, de diversos departaments de les administracions públiques. En menor mesura, derivada de professionals de la salut i de serveis assistencials de la xarxa sanitària d'utilitat pública
Procedència dels casos	El major percentatge de pacients procedeix de Catalunya i en menor mesura d'altres zones de l'Estat espanyol
Tipus de pacients	Adolescents i joves dependents de pantalles, adults amb altres socioaddiccions (oniomania, addicció al sexe...), adults (majoritàriament dones) amb trastorn de dependència emocional.
Plantejament terapèutic	Abordatge cognitiu conductual amb una primera etapa d'identificació del trastorn. L'objectiu terapèutic fonamental és la supressió del comportament addictiu i reaprenentatge d'una conducta adaptativa. L'abordatge és individual, familiar i grupal
Durada de les sessions	45 minuts
del tractament Seguiment clínic i durada ent	Seguiment als tres mesos, als sis mesos i a l'any després de l'alta.
Treball en grup	Sessions de grup com a complement al tractament individualitzat

Centre Sanitari de Salut Mental – AIS. Model terapèutic i perfil de pacients

3. Dependències Interpersonals: Dependència Unipersonal/ Emocional

Origen de la demanda	Com en els programes anteriors, la demanda és majoritàriament espontània a partir de consultes a la web d'AIS, contactes amb serveis d'informació de diversos departaments de les administracions públiques, i altres punts d'informació. En menor mesura, derivada de professionals de la salut i de serveis assistencials de la xarxa sanitària d'utilitat pública
Procedència dels casos	El major percentatge de pacients procedeix de Catalunya i en menor mesura d'altres zones de l'Estat espanyol
Tipus de pacients	Adults, amb major freqüència dones
Plantejament terapèutic	Abordatge cognitiu conductual amb una primera etapa d'identificació del trastorn. L'objectiu terapèutic fonamental és la supressió del comportament addictiu i reaprenentatge d'una conducta adaptativa. L'abordatge és individual i grupal
Durada de les sessions	45 minuts.
Seguiment clínic i durada del tractament	Seguiment als tres mesos, als sis mesos i a l'any després de l'alta.
Sessions grupals	8 sessions de 45 minuts, un cop per setmana.

Centre Sanitari de Salut Mental – AIS. Model terapèutic i perfil de pacients

4. Bandes juvenils violentes

Origen de la demanda	Esponània a partir de consultes a la web d'AIS, contactes amb serveis d'informació de diversos departaments de les administracions públiques (Justícia juvenil, Joventut, etc.) i altres punts d'informació. Consultes i casos derivats des de centres d'ensenyament
Procedència dels casos	Barcelona i altres localitats de Catalunya
Tipus de pacients	Adolescents i joves, i les seves famílies
Plantejament terapèutic	Abordatge cognitiu conductual i treball familiar
Durada de les sessions	45 minuts.
Seguiment clínic i tractament	Pot tractar-se d'intervencions des de poques sessions (dies, setmanes) fins a tractaments de llarga durada (anys).

Centre Sanitari de Salut Mental – AIS. Model terapèutic i perfil de pacients

5. Situacions de violència individual o colectiva

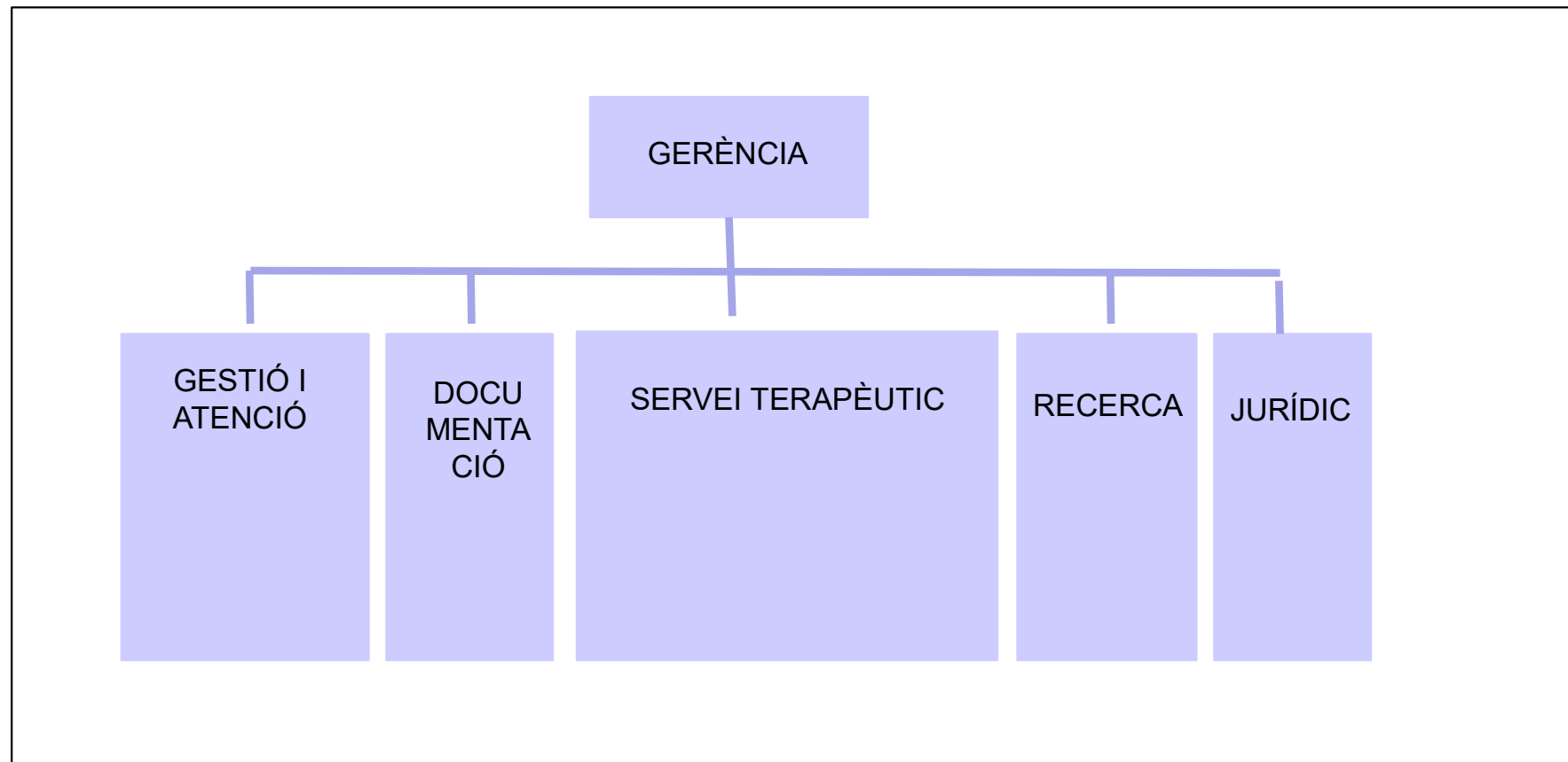
Origen de la demanda	Esponània a partir de consultes a la web d'AIS, contactes amb serveis d'informació de diversos departaments de les administracions públiques (Justícia juvenil, Joventut, etc.) i altres punts d'informació. Consultes i casos derivats des de centres d'ensenyament
Procedència dels casos	Barcelona i altres localitats de Catalunya
Tipus de pacients	Adolescents i joves, i les seves famílies
Plantejament terapèutic	Abordatge cognitiu conductual i treball familiar
Durada de les sessions	45 minuts.
Seguiment clínic i tractament	Pot tractar-se d'intervencions des de poques sessions (dies, setmanes) fins a tractaments de llarga durada (anys).

Centre Sanitari de Salut Mental – AIS. Model terapèutic i perfil de pacients

6. Altres situacions (mobbing, bullying, trastorns per actes impulsius...)

Origen de la demanda	Esponània a partir de consultes a la web d'AIS, contactes amb serveis d'informació de diversos departaments de les administracions públiques i altres punts d'informació. Consultes i casos derivats des de centres d'ensenyament
Procedència dels casos	Barcelona i altres localitats de Catalunya
Tipus de pacients	Nens, Adolescents i adults, famílies
Plantejament terapèutic	Abordatge cognitiu conductual i treball individual/familiar /escolar
Durada de les sessions	45 minuts.
Seguiment clínic i tractament	Pot tractar-se d'intervencions des de poques sessions (dies, setmanes) fins a tractaments de llarga durada (anys).

Centre Sanitari de Salut Mental – AIS. Organització i funcions



Centre Sanitari de Salut Mental – AIS. Organització i funcions

GESTIÓ I ATENCIÓ	DOCUMENTACIÓ	JURÍDIC	RECERCA	SERVEI TERAPÈUTIC
Fer tasques administratives i d'organització interna d'AIS.	Dissenyar, crear, mantenir i actualitzar les bases de dades d'AIS mitjançant el programari Inmagic DB Text Works.	Oferir assessorament jurídic a particulars o a professionals del dret.	Fer l'anàlisi de dades dels casos atesos a AIS.	Oferir atenció terapèutica a aquelles persones amb alteracions psicopatològiques provocades per la seva vinculació a grups de manipulació psicològica.
Donar suport al Servei Terapèutic en la selecció i la derivació de visites i consultes.	Resoldre consultes i gestió de les adquisicions de nous fons documentals.	Dur a terme estudis de recerca en l'àmbit jurisprudencial dels grups de manipulació psicològica.	Promoure la redacció i la publicació d'articles científics en revistes internacionals.	Oferir orientació a familiars o amics de persones vinculades a grups de manipulació psicològica.
Dur a terme campanyes de difusió de la <i>Guia de Serveis d'AIS</i> .	Actualitzar notícies el la web i fer un seguiment de les estadístiques del web.	Promoure la formació d'estudiants en dret en l'àmbit dels grups de manipulació psicològica.	Promoure nous estudis i noves línies de recerca.	Oferir un diagnòstic i un tractament de deshabitació a aquelles persones amb problemes de socioaddiccions.
Realitzar campanyes de difusió de la revista informativa d'AIS <i>ais.doc: Revista de Socioaddicciones</i> , de caràcter semestral.	Gestionar continguts informatius i coordinar les seccions de la nova revista <i>ais.doc: Revista de socioaddicciones</i> .		Revisar la literatura existent sobre grups de manipulació psicològica, bandes juvenils i socioaddiccions.	Fer informes pericials. Impartir cursos formatius a estudiants i a altres professionals de l'àmbit sociosanitari.
Atendre les trucades dels mitjans de comunicació i del públic en general	Elaborar butlletins de notícies de socioaddiccions, grups de manipulació psicològica i bandes i el butlletí de novetats documentals.		Oferir assessorament científic a la resta de serveis d'AIS.	Impartir tallers i jornades sobre grups de manipulació psicològica, bandes juvenils i socioaddiccions al públic general (escoles, centres cívics, institucions).
	Dur un registre d'activitats professionals de l'equip humà i de la seva presència als mitjans de comunicació.			Promoure programes de prevenció sobre la manipulació grupal i les socioaddiccions.

Índex

- ❖ L'associació Atenció i Investigació de Socioaddiccions (AIS)
- ❖ La resposta integral al fenomen de la socioaddicció
- ❖ El Centre Sanitari de Salut Mental – AIS: estructura, model funcional i previsions d'activitat
- ❖ El Centre Sanitari de Salut Mental – AIS: garantia de la qualitat i avaluació de la gestió**
- ❖ Relació d'annexos

Centre Sanitari de Salut Mental – AIS. Sistema de Garantia de la Qualitat

ESTRUCTURA	PROCESSOS/Certificats de Qualitat	RESULTATS
<ul style="list-style-type: none">• Selecció perfils professionals i qualificació de l'equip humà• Formació continuada i actualització del coneixement• Responsables de qualitat• Desenvolupament propi d'aplicatius informàtics específics• Xarxa i equipaments informàtics• Materials informatius i de suport a les activitats formatives i de recerca	<ul style="list-style-type: none">• Consentiment informat• Sistema de registres clínics• Protocols clínics i plans terapèutics estandarditzats• Protecció de dades i Codi Tipus• Auditoria externa de comptes• Codi Ètic (Fòrum de Bones Maneres)• Membre del Consell de Salut Mental de l'Unió d'Hospitals• Pla d'Igualtat• www.googleanalytics.com	<ul style="list-style-type: none">• Enquesta de satisfacció• Sessions clíniques i estudi de casos• Seguiment i explotació variables clíniques i d'activitat• Memòria anual d'activitat

CSS-AIS. Sistema de Garantia de la Qualitat. Protocols i Sistema de Registres Clínic

- **Registre cas terapèutic**
 - **Fitxa individual casos GMP**
 - **Pla terapèutic individualitzat GMP**
 - **Model història clínica GMP**
- **Model història clínica socioaddiccions**
 - **Pla terapèutic individualitzat socioaddiccions**
 - **Protocol assistencial de socioaddiccions**
 - **Pla d'actuació en socioaddiccions**
- **Model història clínica dependència emocional**
 - **Pla d'actuació en dependència emocional**
- **Model història clínica joc patològic**
 - **Protocol d'actuació joc patològic**
- **Escola de Pares/Mares**
- **Taller de Dependència Emocional**

CSS-AIS. Sistema de Garantia de la Qualitat. Enquesta de Satisfacció

AIS

Qüestionari de satisfacció

Quina ha estat la raó per la que s'ha posat en contacte amb AIS?

- Consulta de documentació especialitzada
 Assessorament sobre socioedificacions o GHP (Sectes coercitives)
 Demanda de tractament

Han trigat molt en donar-li hora de visita?

- En la mateixa setmana
 A la setmana següent
 Als 15 dies

1.- Recepció

El personal que el va atendre en la recepció d'AIS es va mostrar amable i obert a resoldre els seus dubtes?

Bé Suficient Insuficient

En cas de tractar-se d'una queixa o reclamació, l'atenció i interès per part del personal d'AIS ha estat:

Molt bona Suficient Insuficient

AIS

2.- Documentació

En el cas de que s'hagi adreçat a AIS per a la recerca o consulta de documentació, l'atenció ha estat correcta?

Si No

Ha trobat la informació que buscava?

Si No

2.- Serveis terapèutics

El temps d'espera per a entrar a la consulta ha estat:

Menys de 5' entre 5' i 20' Més de 20'

Quant de temps ha durat la visita?

Menys de 45' entre 45' i 1h Més de 1h

Li ha atès un professional que ha complert les seves expectatives?

Si No

La informació que li ha facilitat el professional ha estat entenedora per a Vostè?

Si No del tot No

Sempre ha trobat a un membre de l'equip disponible quan ha necessitat parlar?

Si No No sempre

AIS

L'equip li ha ajudat a motivar-se per a solucionar els seus problemes?

Si No No sempre

Quin ha estat el seu nivell de satisfacció respecte al tractament psicològic rebut?

Alt Mig Baix

3.- Sugeriments/observacions

Agraïem qualsevol suggeriment o observació que ens ajudi a millorar el nostre servei

Gràcies per la seva atenció

CSS-AIS. Sistema de Garantia de la Qualitat. Avaluació del curs

AIS

Qüestionari de satisfacció

Quina ha estat la raó per la que s'ha posat en contacte amb AIS?

- Consulta de documentació especialitzada
 Assessorament sobre socioedificacions o GHP (Sectes coercitives)
 Demanda de tractament

Han trigat molt en donar-li hora de visita?

- En la mateixa setmana
 A la setmana següent
 Als 15 dies

1.- Recepció

El personal que el va atendre en la recepció d'AIS es va mostrar amable i obert a resoldre els seus dubtes?

Bé Suficient Insuficient

En cas de tractar-se d'una queixa o reclamació, l'atenció i interès per part del personal d'AIS ha estat:

Molt bona Suficient Insuficient

AIS

2.- Documentació

En el cas de que s'hagi adreçat a AIS per a la recerca o consulta de documentació, l'atenció ha estat correcta?

Si No

Ha trobat la informació que buscava?

Si No

2.- Serveis terapèutics

El temps d'espera per a entrar a la consulta ha estat:

Menys de 5' entre 5' i 20' Més de 20'

Quant de temps ha durat la visita?

Menys de 45' entre 45' i 1h Més de 1h

Li ha atès un professional que ha complert les seves expectatives?

Si No

La informació que li ha facilitat el professional ha estat estenadora per a Vostè?

Si No del tot No

Sempre ha trobat a un membre de l'equip disponible quan ha necessitat parlar?

Si No No sempre

AIS

L'equip li ha ajudat a motivar-se per a solucionar els seus problemes?

Si No No sempre

Quin ha estat el seu nivell de satisfacció respecte al tractament psicològic rebut?

Alt Mig Baix

3.- Sugeriments/observacions

Agraïem qualsevol suggeriment o observació que ens ajudi a millorar el nostre servei

Gràcies per la seva atenció

CSS-AIS. Sistema de Garantia de la Qualitat. Codi Tipus (*)

El Codi Tipus és una iniciativa de La Unió enfocada a ajudar les entitats al compliment de la normativa en protecció de dades.



És un document que recull els criteris i condicions que han de permetre l'elaboració d'unes normes de bones pràctiques, orientades a garantir uns estàndards de referència en estricta compliment de la llei en el tractament de dades de caràcter personal en relació a la salut de les persones en els sectors sanitari, sociosanitari i social. Aquestes dades estan contingudes en els denominats genèricament Fitxers de Pacients (Història Clínica).

L'adhesió al Codi Tipus de La Unió està oberta a totes les entitats dels sectors mencionats, tant associats com no associats.

Amb la implantació del seu Codi Tipus, La Unió pretén aconseguir principalment els objectius següents:

- Garantir la protecció de les dades de salut dels ciutadans.
- Facilitar a les entitats adherides el compliment de la normativa vigent en matèria de Protecció de Dades.
- Facilitar una gestió segura i eficaç de la informació sanitària.
- Contribuir a divulgar els drets i deures dels ciutadans en matèria de protecció de dades.

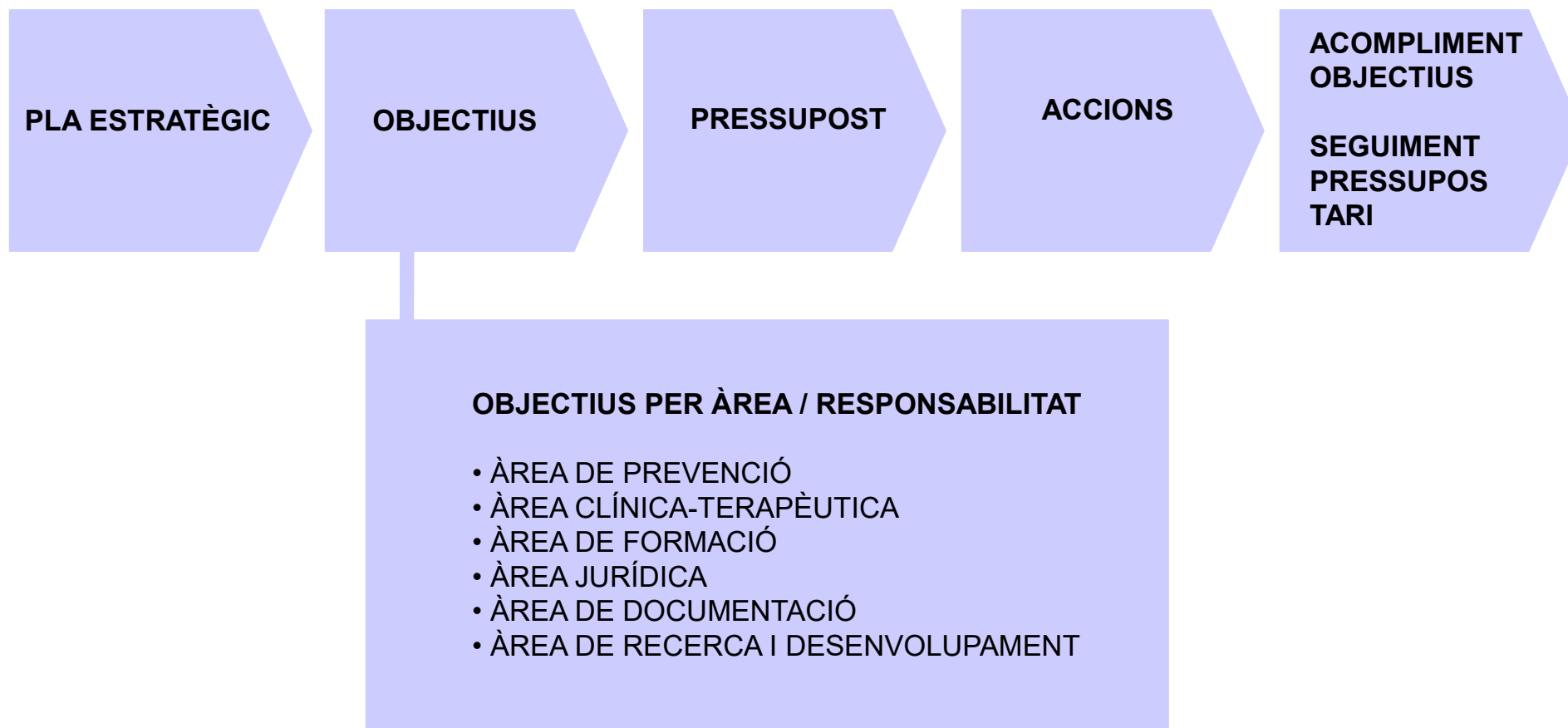
La metodologia seguida ha estat establir els principis referits a la qualitat de les dades de salut i als drets i garanties dels afectats, juntament amb els models documentals específics que han de servir com a referència.

Altres serveis que s'ofereixen a partir de l'adhesió al Codi Tipus:

- Assessorament en matèria de protecció de dades
- Auditoria en matèria de protecció de dades
- Formació en matèria de protecció de dades

(*) Font: Unió Catalana d'Hospitals

Centre Sanitari de Salut Mental – AIS. Avaluació de la Gestió



Centre Sanitari de Salut Mental – AIS. Avaluació de la Gestió. Objectius 2010 per Àrea i Responsabilitat



ÀREA DE PREVENCIÓ

- Seguir amb la implementació Catalunya i difusió a altres comunitats (1 como mínim) del programa de Prevenció de GMP
- Seguir amb el disseny i desenvolupament d'un nou programa preventiu en l'àmbit de les socioaddiccions

ÀREA CLÍNICA- TERAPÈUTICA

- Realització de 2 tallers a l'any de Dependència Emocional
- Realització de 2 Escoles de Pares a l'any
- Realització 1 taller de Joc Patològic
- Publicar protocols d'intervenció en GMP
- Publicar protocols d'intervenció en addiccions comportamentals
- Començar amb el projecte d'una guia sobre psicoeducació

ÀREA DE FORMACIÓ

- Elaboració i desenvolupament de tallers formatius per a professionals de la salut.
- Seguir proporcionant assessorament expert a professionals i institucions
- Continuar amb les tasques de docència, en el màster de Drogodependència en la Universitat de Barcelona, Direcció i Tutoria del Postgrau en Addiccions Comportamentals i Manipulació Psicològica de l'Institut de Formació Contínua de la Universitat de Barcelona (IL3-UB)

Centre Sanitari de Salut Mental – AIS. Avaluació de la Gestió. Objectius 2010 per Àrea i Responsabilitat



ÀREA JURÍDICA

- Difusió i presentació de l'informe de recopilació de sentències
- Curs de formació per a professionals de l'àrea del dret

ÀREA DE DOCUMENTACIÓ

- Continuació de la transformació de la web actual a una web interactiva i de serveis
- Reforçar el suport informatiu i documental a la resta d'àmbits de l'organització i assumir el manteniment de la web
- Elaboració de dossiers de documentació sobre GMP i Socioaddiccions
- Suport al desenvolupament i creació d'un portal de socioaddiccions s'inclogui

ÀREA DE RECERCA I DESENVOLUPAMENT

- Increment de la presència en congressos i fòrums científics presentant treballs propis en un mínim de dos reunions estatals i/o internacionals i publicant un mínim de dos articles científics en revistes del sector
- Continuació dels projectes de recerca començats l'any passat: Dependència Emocional vs Alcoholisme, Característiques Psicopatològiques, Manipulació Interpersonal vs Dependència Emocional.
- Sostenibilitat econòmica de l'organització

Centre Sanitari de Salut Mental – AIS. Millores a l'oferta presentada

Atenció individualitzada i en grup als familiars de les persones afectades per qualsevol grup de manipulació psicològica o socioaddicció o altre situació violenta. (parelles d'addictes al sexe, de compradors/es compulsives)

Assessoramentt als tècnics i directius al Servei Català de la Salut en matèria de socioaddiccions, Grups de Manipulació Psicològica, Bandes violentes, etc.

Formació als tècnics i directius al Servei Català de la Salut en matèria de socioaddiccions, Grups de Manipulació Psicològica, Bandes violentes, etc.

Divulgació i representació del Departament de Salut en l'àmbit de les socioaddiccions com a trastorns emergent en el sector de la Salut Mental

Disposar d'un Pla d'Igualtat, tot i que l'entitat té menys de 250 treballadors per la qual cosa està exclosa de l'obligatorietat.

Disposar d'un amplíssim fons documental sobre GMP (Grups de Manipulació Psicològica) i Socioaddiccions, ordenat i informatitzat mitjançant un programa informàtic específic per a la catalogació de documents (INMAGIC).

Recopilació de Sentències sobre GMP a disposició d'organismes oficials i professionals experts en dret

Aportació d'un Estudi Sociològic a Catalunya (2005), per tal d'esbrinar la situació dels GMP i desenvolupar una definició.

Aportació d'un Estudi jurídic sobre les implicacions jurídiques del fenomen dels grups de manipulació psicològica.

Inscripció en el fitxer en l'Agència de **Protecció de Dades**. Codi Tipus La Unió

Entitat membre del Consell de Salut Mental de l'Unió

Índex

- ❖ L'associació Atenció i Investigació de Socioaddiccions (AIS)
- ❖ La resposta integral al fenomen de la socioaddicció
- ❖ El Centre Sanitari de Salut Mental – AIS: estructura, model funcional i previsions d'activitat
- ❖ El Centre Sanitari de Salut Mental – AIS: garantia de la qualitat i avaluació de la gestió

- ❖ **Relació d'annexos**

Centre Sanitari de Salut Mental - AIS

Pla Funcional

Annexos



AIS

Atenció
i Investigació
de Socioaddiccions

Cr. Forn 7-9 Local
08014 Barcelona
Tel. 93 301 30 24
www.ais-info.org

Abril 2021

Pla Funcional del Centre Sanitari de Salut Mental – AIS. Relació d'annexos

CERTIFICATS DE ORGANISMES PUBLICS

Certificat d'entitat sense ànim de lucre

Certificat d'inscripció Direcció General de Joventut amb el número de cens: 173

Cens d'Entitats de Voluntariat de Catalunya: 000040

Certificat del Ministerio del Interior Registro Nacional de Asociaciones amb el número nacional 38049, i provincial 4820

Declaració d'utilitat Pública. Ministerio del Interior

Registre d'Entitats, Serveis i Establiments Socials amb el número de registre: E00110

Resolució Centre de Salut Mental. Direcció General de Recursos Sanitaris

Estatuts

CERTIFICATS DE QUALITAT

Auditoria externa

Certificat d'adhesió al Fòrum d'Entitats de les Persones Usuàries de l'Audiovisual (Consell de l'Audiovisual de Catalunya)

Certificat inscripció en el fitxer en l'Agència de Protecció de Dades. Codi Tipus La Unió

Adscrits al Comité Etic d'Investigació de la Unió Catalana d'Hospitals

Auditoria bianual de Protecció de Dades

Model de qüestionari de satisfacció

Model del consentiment informatitzat

Pla d'Igualtat

Protocol telefònic

Protocols assistencials

Registre de casos servei terapèutic d'AIS

Registre de trucades telefòniques

Seguiment rendiment mensual

Pla Funcional del Centre Sanitari de Salut Mental – AIS. Relació d'annexos

CERTIFICACIONS D'ENTITATS PRIVADES

Certificat de la Federació Catalana de Voluntariat Social

Certificat de ser membre de la Junta Directiva d'ICSA (International Cultic Studies Association)

Certificat de ser membre fundador de la Fecris (Fédération Européenne des Centres de Recherche et d'Information sur le Sectarisme)

CURRICULUM VITAE I TITOLS

González Bueso, Vega

Montero Alvarado, Elena

Santamaria Lorenzo, Juanjo.

ALTRES

Estudi Sociològic (Premi Obra Social Caja Madrid 2005)

Memòria activitats 2009

Model del díptic del programa de prevenció en Grups de Manipulació Psicològica

Models de díptics dels diferents tallers: Dependència Emocional, Escola de Pares, Ex-adeptes...

Plànol de l'entitat

REVISIÓ I ACTUALITZACIÓ

- El Pla Funcional es revisa anualment,.
- Si hi ha alguna actualització es modifica.
- No té una vigència exacta.